

# Urbanistická studie

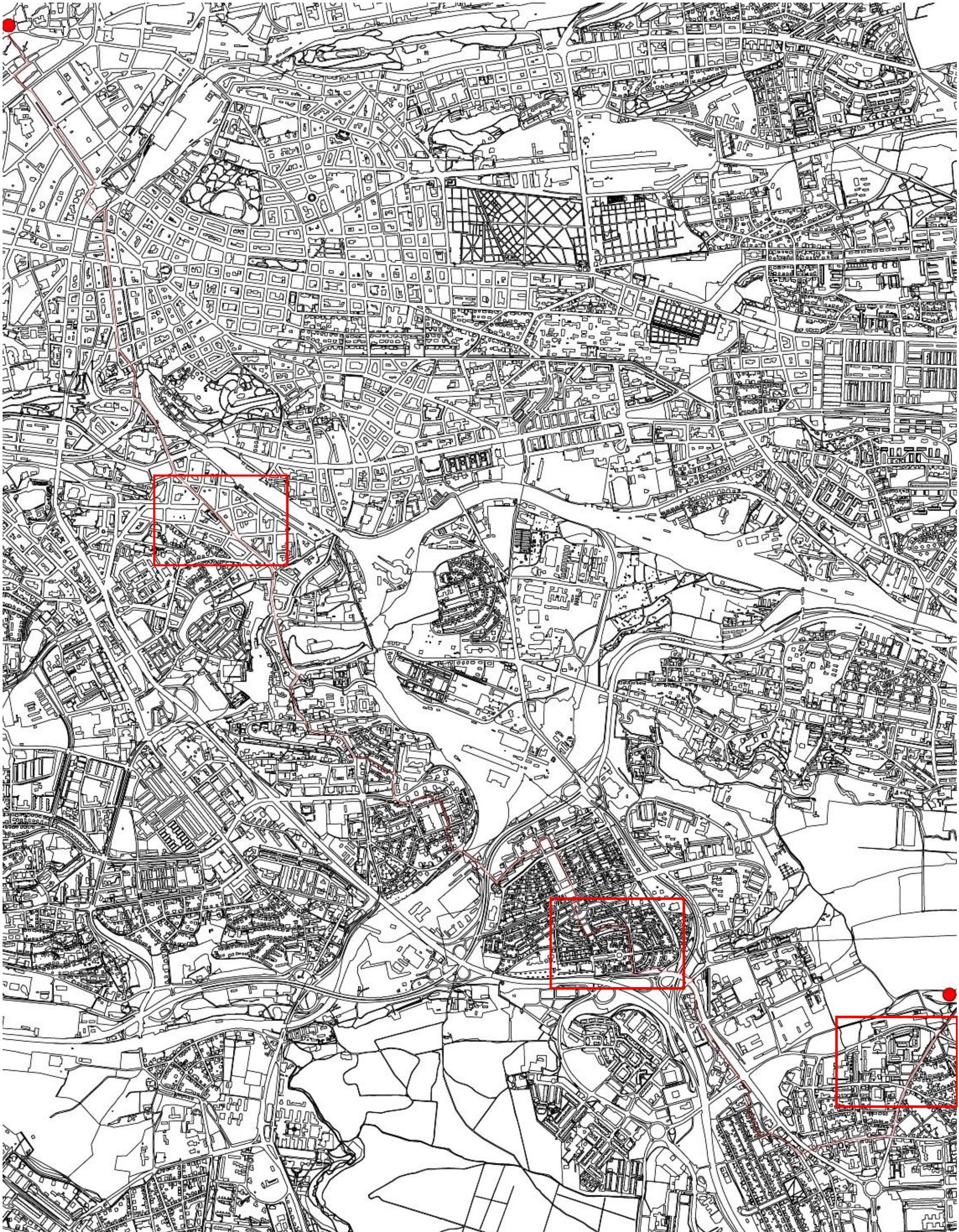
Adam Kolovratník, Josef Knotek, Karolína Kopecká, Lukáš Kostelecký

Trasa: Košíkovský potok (přes Michli) - Staroměstské náměstí - 9,5 km

Urbanismus I, Is 2013



Trasa M 1:20000 – výkres lokalit v rámci Prahy





# Chodov

Adam Kolovratník

Urbanismus I, Is 2013

M 1:2000



1

Pišťkova



2

Pišťkova



3

Pišťkova



4

Pišťkova



5

Ke Skále



6

Ke Skále



7

Ke Skále



9

Ke Skále



9

Donovalská



10

Donovalská



11

Donovalská



12

Donovalská



13

Donovlaská



14

Donovlaská



15

Donovlaská



16

Volkovova



17

Šperlova



18

Šperlova



19

Šperlova



20

Šperlova



ZASTAVĚNÁ PLOCHA: 15.2% cca. 2.68 ha  
NEZASTAVĚNÁ PLOCHA: 84.8% cca. 14.92 ha  
CELKOVÁ PLOCHA: cca. 17.60 ha

M 1:2000



VEŘEJNÝ PROSTOR  
NEVEŘEJNÝ PROSTOR



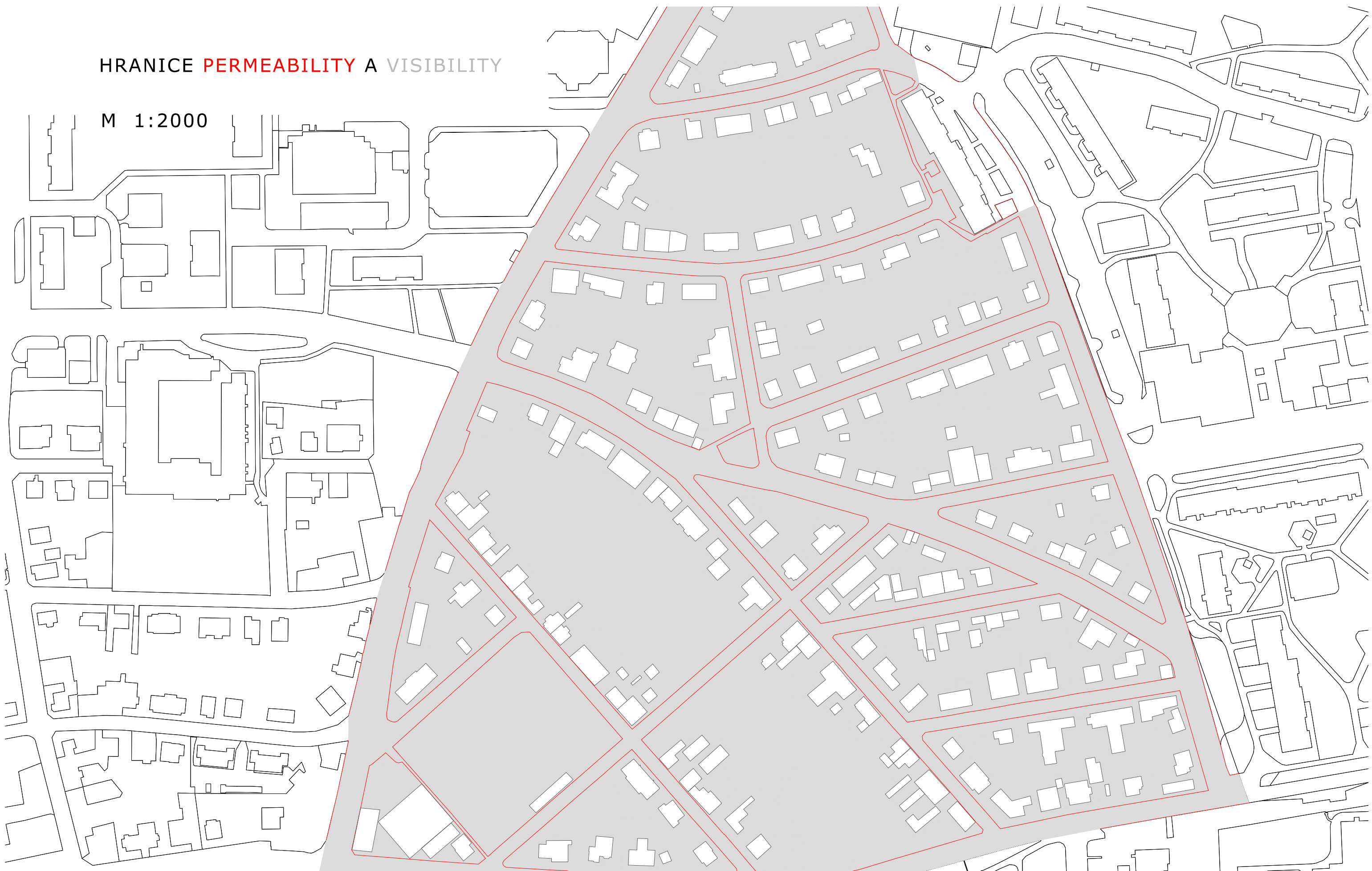
M 1:2000



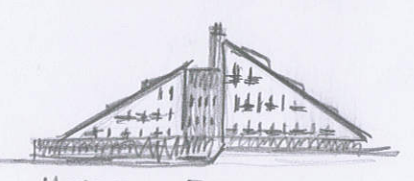
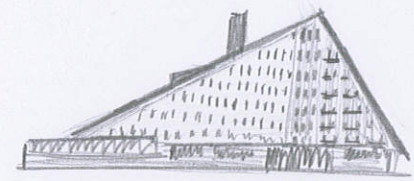
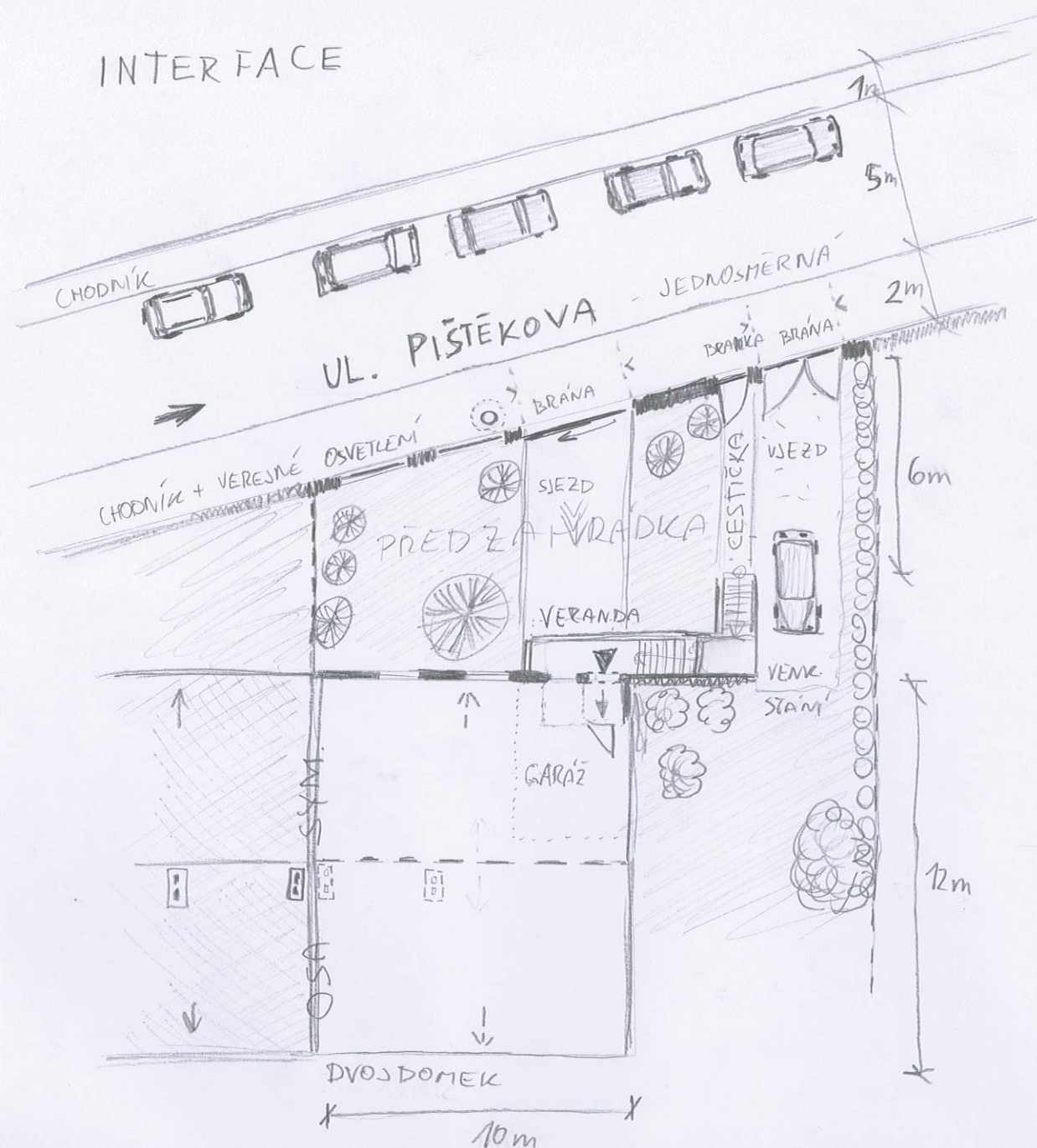


HRANICE PERMEABILITY A VISIBILITY

M 1:2000



INTERFACE

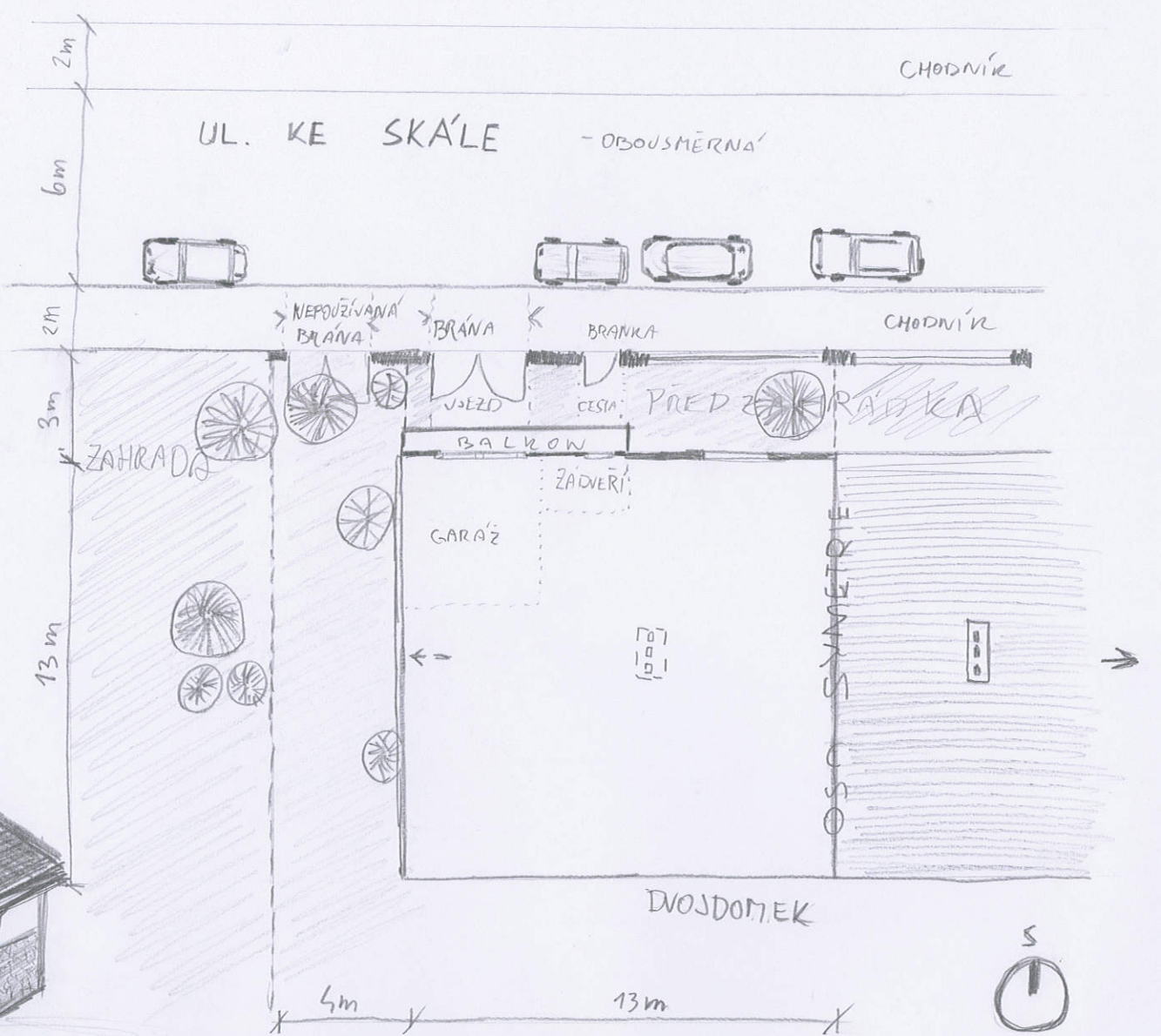


MISTROVSTVÍ SVĚTA V LYŽOVÁNÍ  
SOLISKO - VYSOKÉ TATRY  
1970



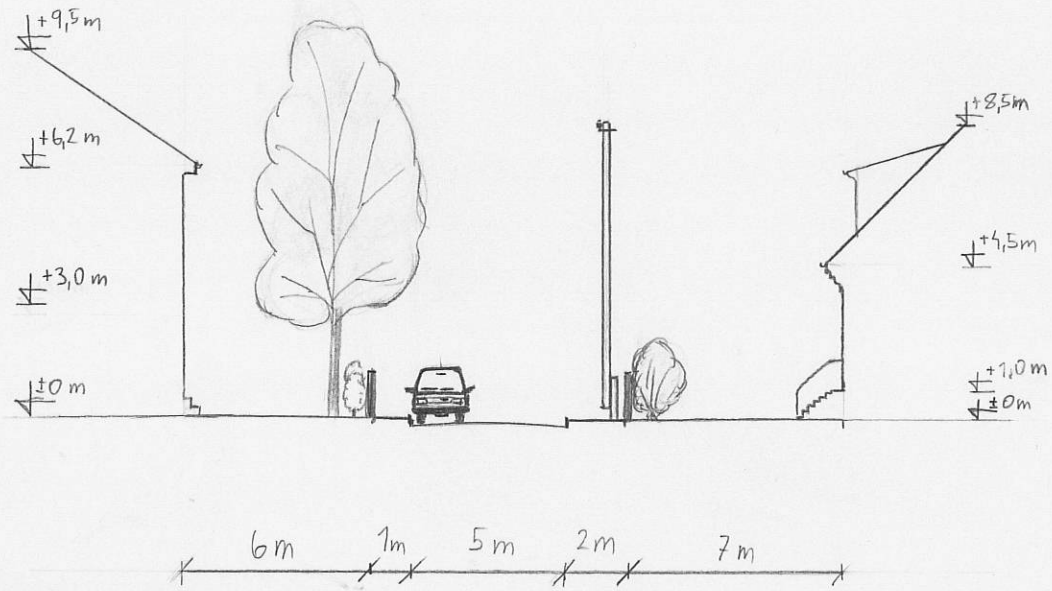
Pseudo horský styl  
70. let 20. století

- pultové střechy
- kombinace hrubého bílého omítaného zdiva a tmavě namořeného dřev. obkladu
- používání panelákových oken a zárubní TOKOZ
- hahlíkové podezdívky z nahuřbo šesamého kamene
- ala rustica
- neukusné interiérové dekorace z tmavě hnědých obkladaček cihlového formátu

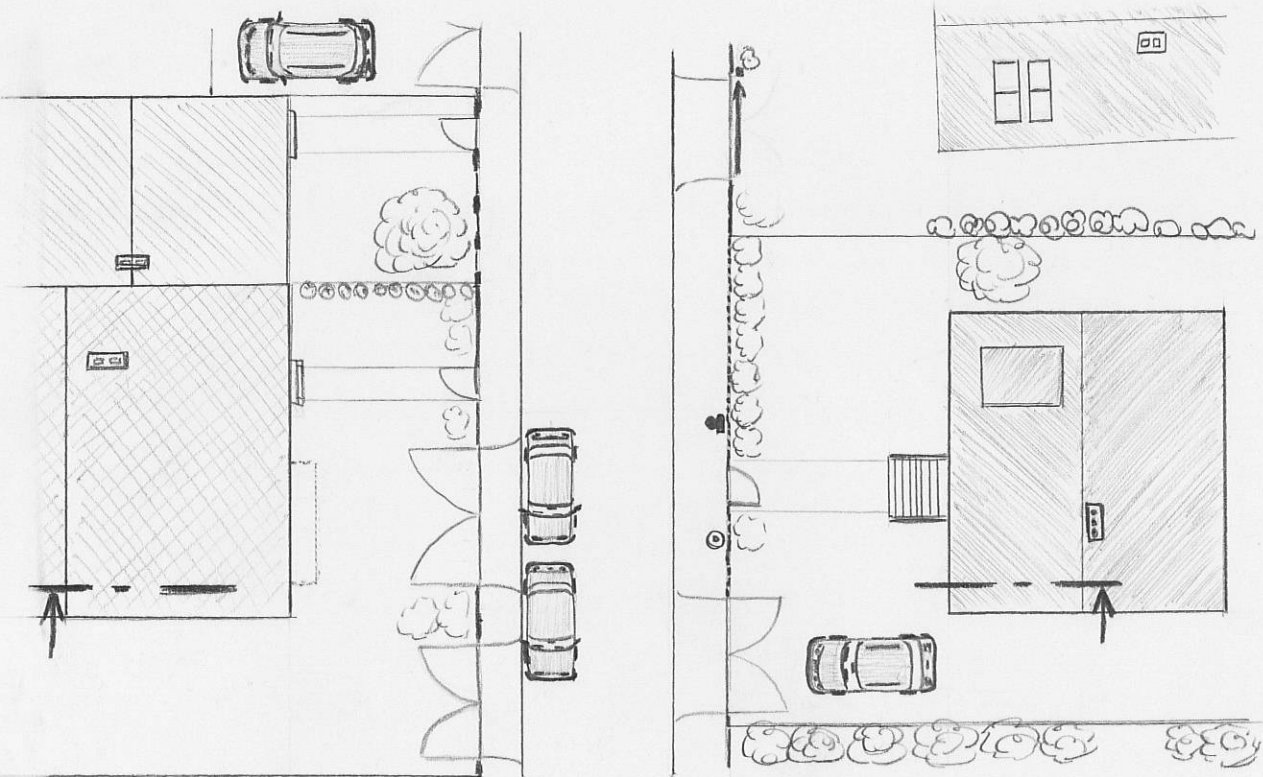


PRAHA 11 - CHODOV

PŘÍČNÝ ŘEZ ULICÍ PIŠTĚKOVA M 1:250

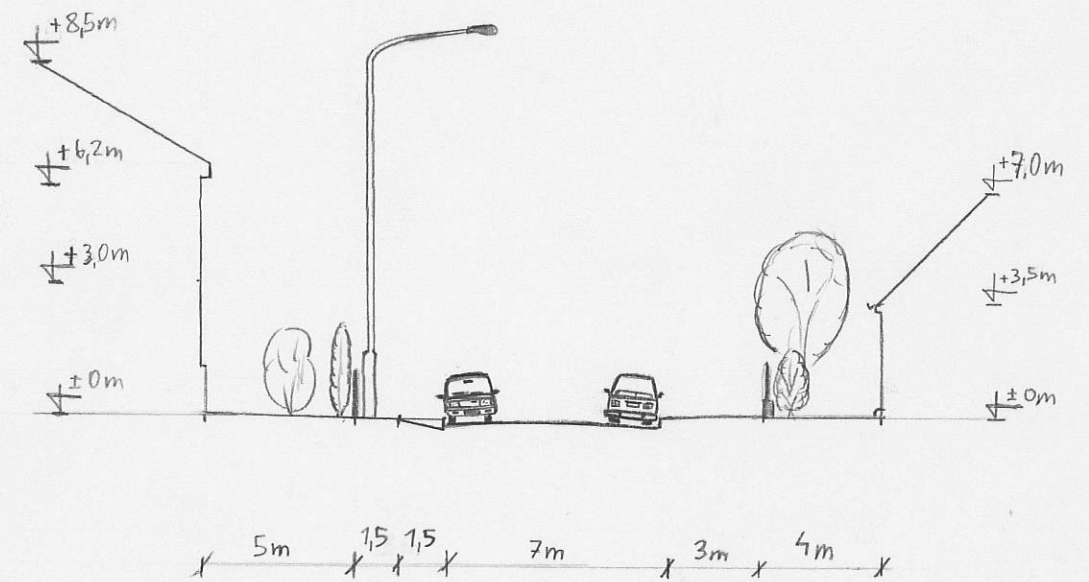


NOVĚJŠÍ ZÁSTAVBA	VOZOVKA	STARŠÍ ZÁSTAVBA
RODINNÉ DOMY	CHODNÍK	RODINNÉ DOMY
	CHODNÍK S VEŘEJNÝM OSVĚTLENÍM A EL. ROZVODEM	
	PODÉLNÉ PARK. STÁŇÍ + JEDNOSMĚRNÝ JÍZDNÍ PRUH	
	PŘEDZAHRAĐKA / PARKOVACÍ STÁŇÍ	PŘEDZAHRAĐKA / PARKOVACÍ STÁŇÍ

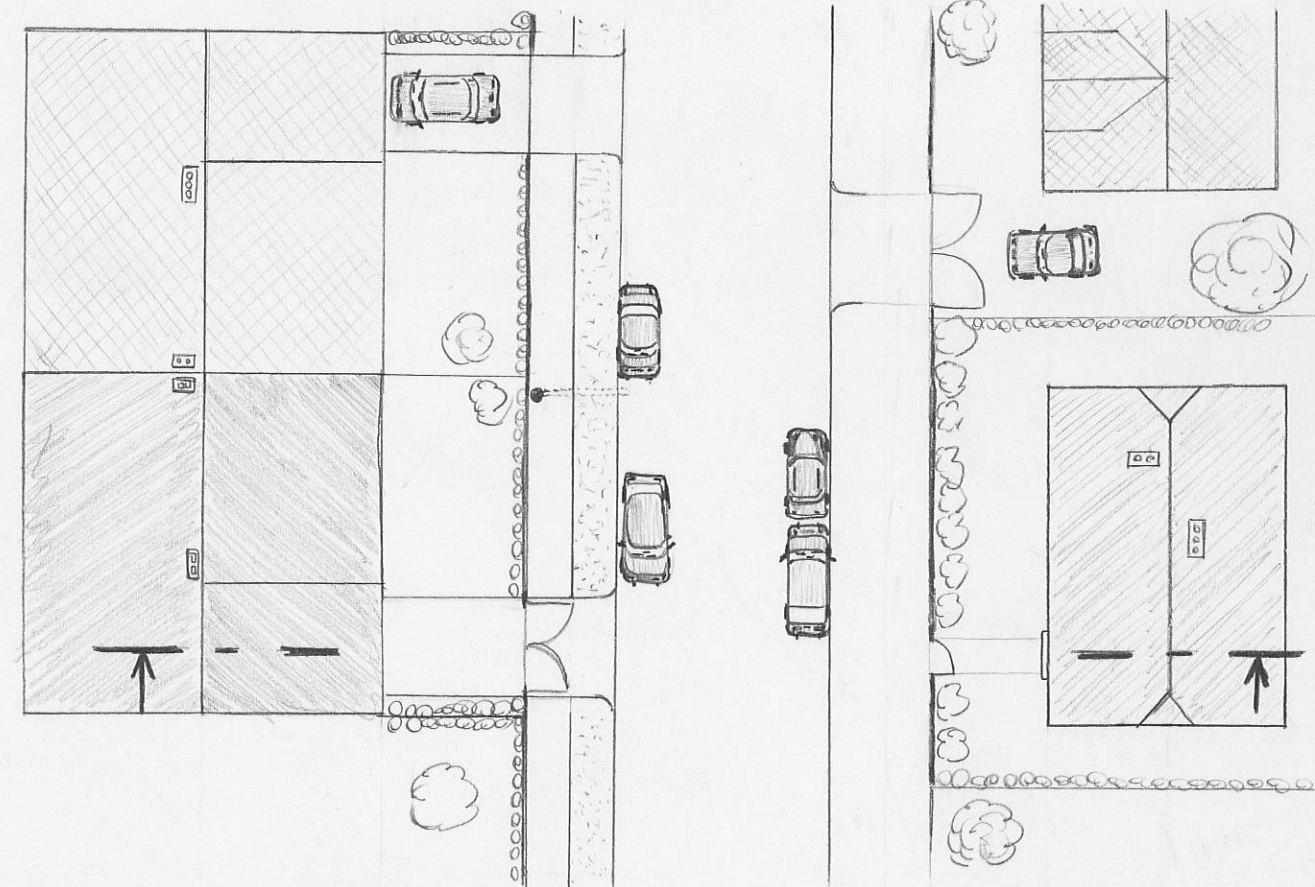


PRAHA 11 - CHODOV

PŘÍČNÝ ŘEZ ULICÍ DONOVALSKÁ M 1:250



RODINNÉ DVOJDOMY	VOZOVKA	RODINNÉ DOMY
	CHODNÍK + ZELENÝ PÁŠ / S VEŘEJNÝM OSVĚTLENÍM	CHODNÍK
	PODÉLNÉ PARK. STÁŇÍ + OBOUSMĚRNÁ KOMUNIKACE + PODÉLNÉ PARK. STÁŇÍ	PODÉLNÉ PARK. STÁŇÍ
	PŘEDZAHRAĐKA / PARK. STÁŇÍ / GARAŽ	PŘEDZAHRAĐKA

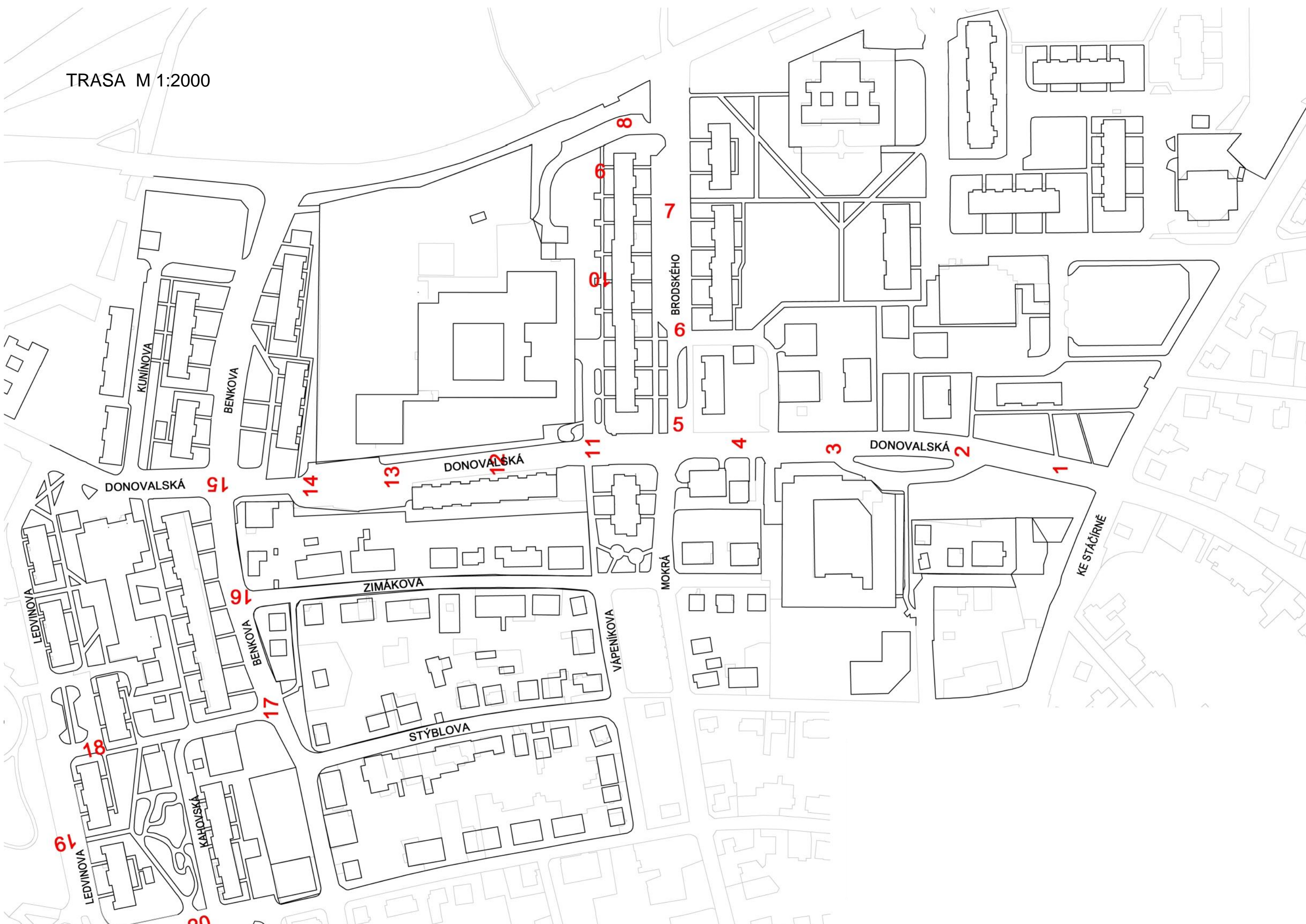


# Sídliště Chodov

Josef Knotek

Urbanismus I, Is 2013

TRASA M 1:2000



1



2



3



4



5



6



7



8



9



10



11



12



13



14



15



16



17



18



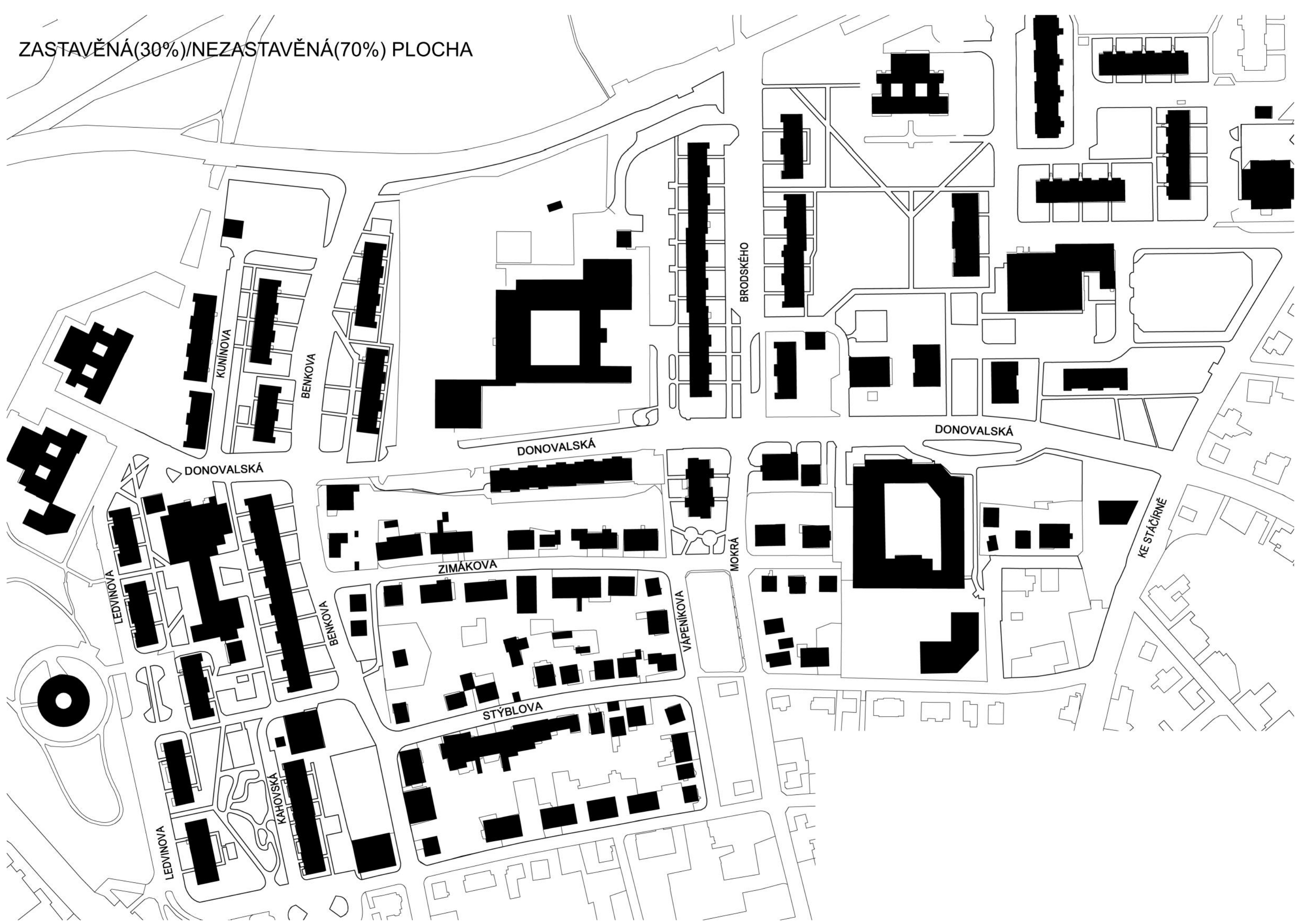
19



20

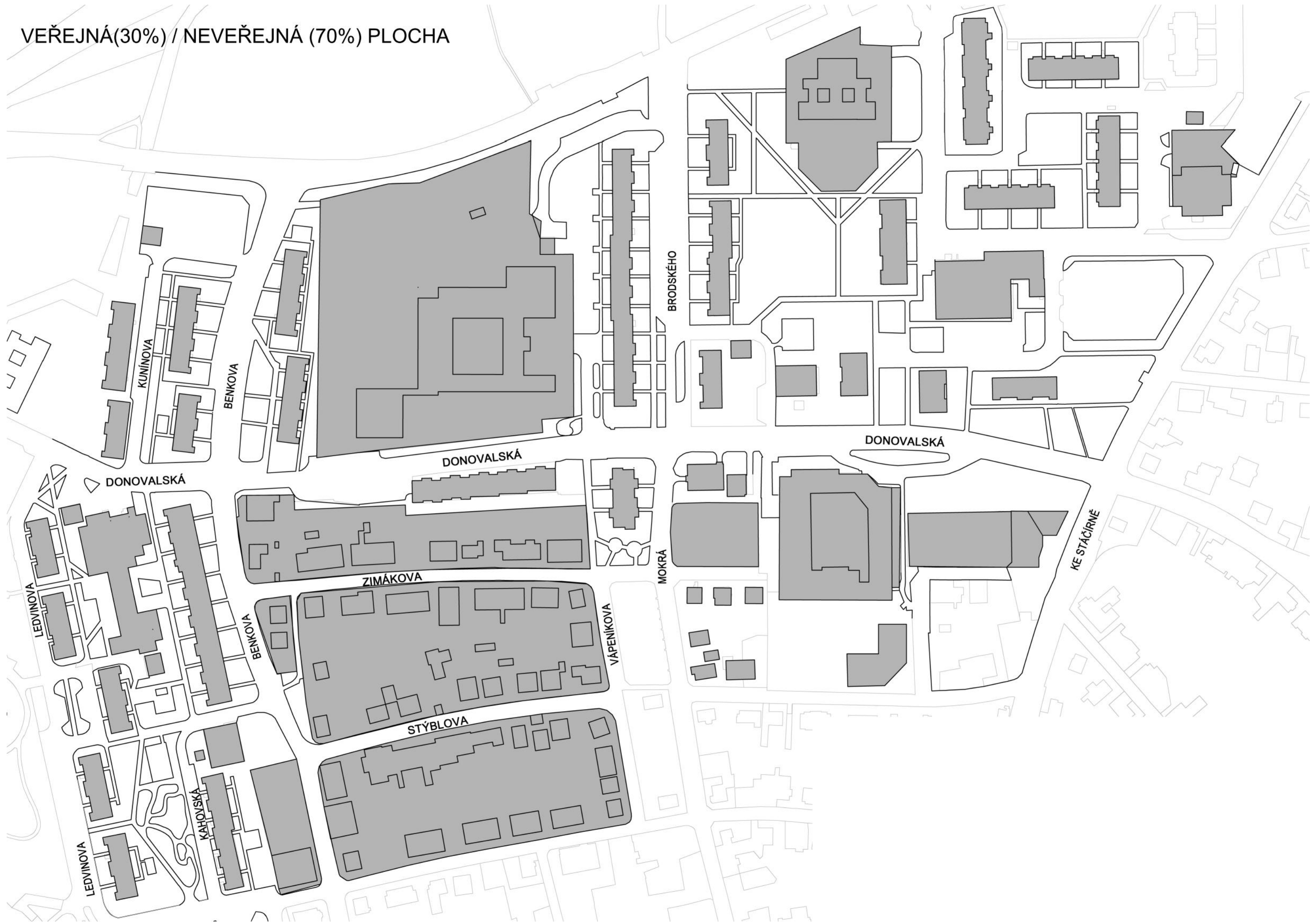


ZASTAVĚNÁ(30%)/NEZASTAVĚNÁ(70%) PLOCHA

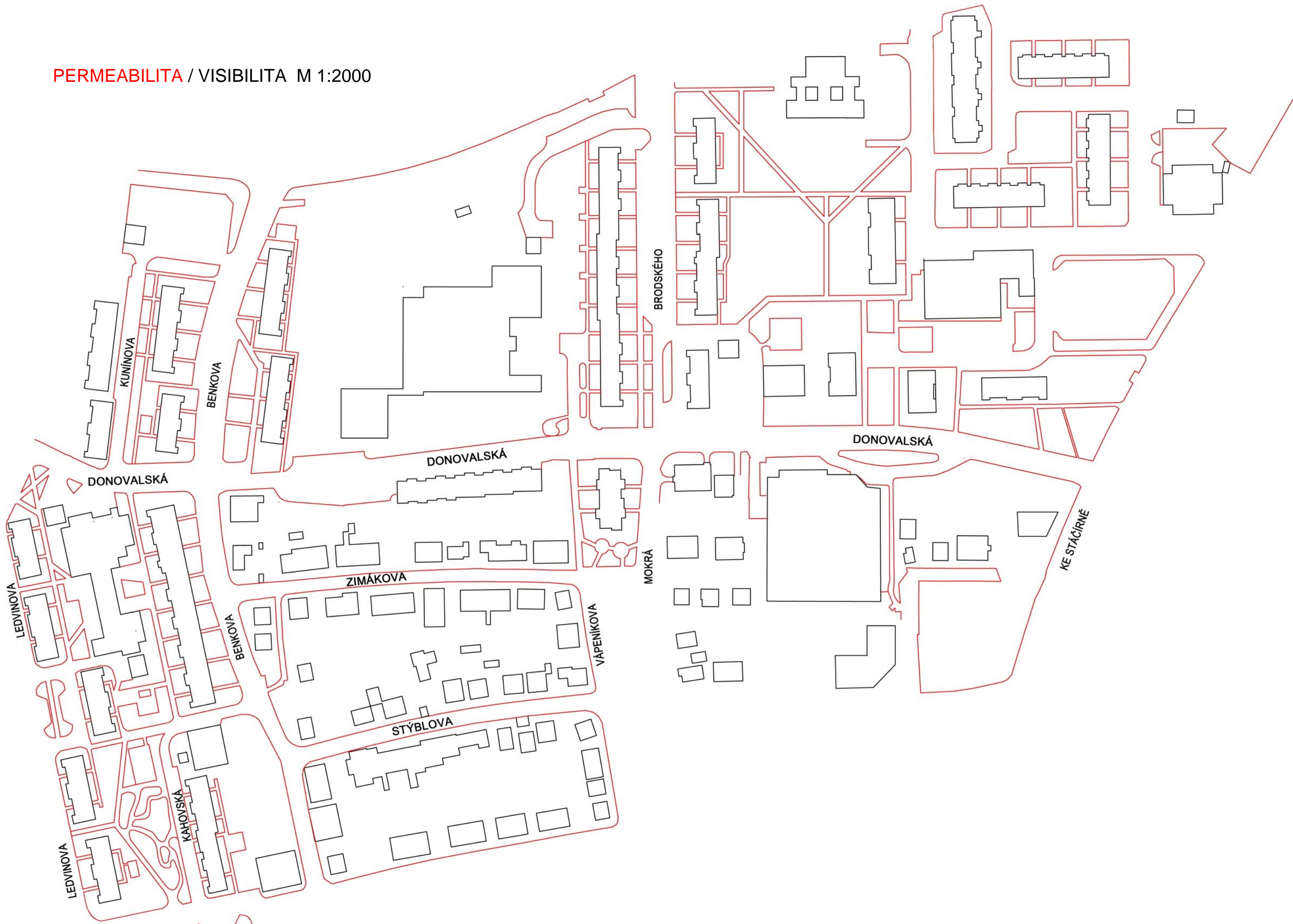




VEŘEJNÁ(30%) / NEVEŘEJNÁ (70%) PLOCHA

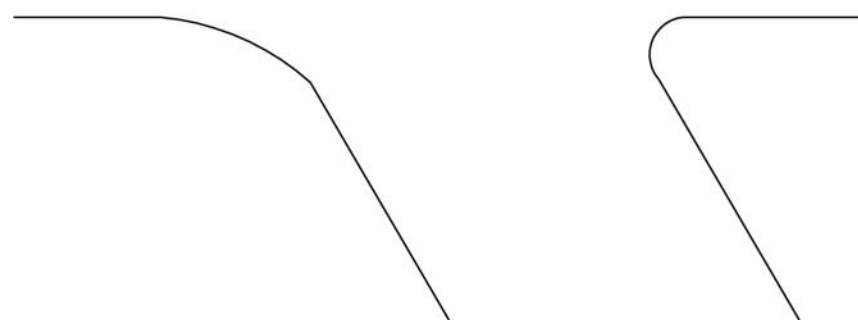
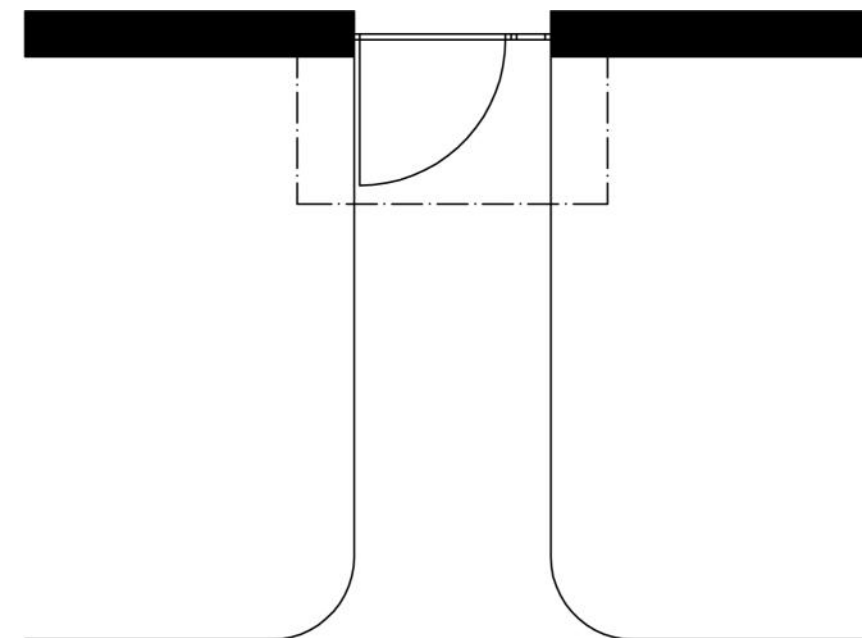
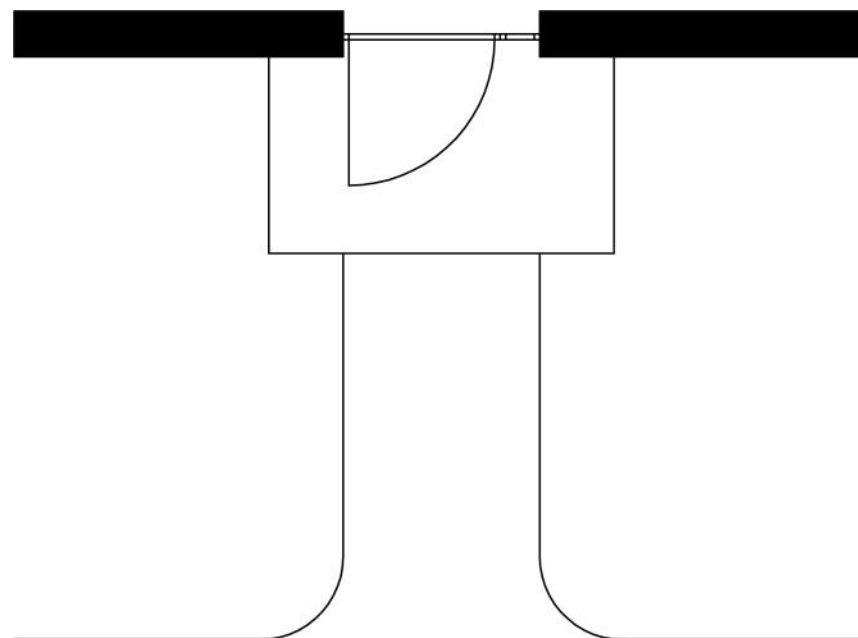


PERMEABILITA / VISIBILITA M 1:2000



INTERFACE M 1:2000

ulice DONOVALSKA

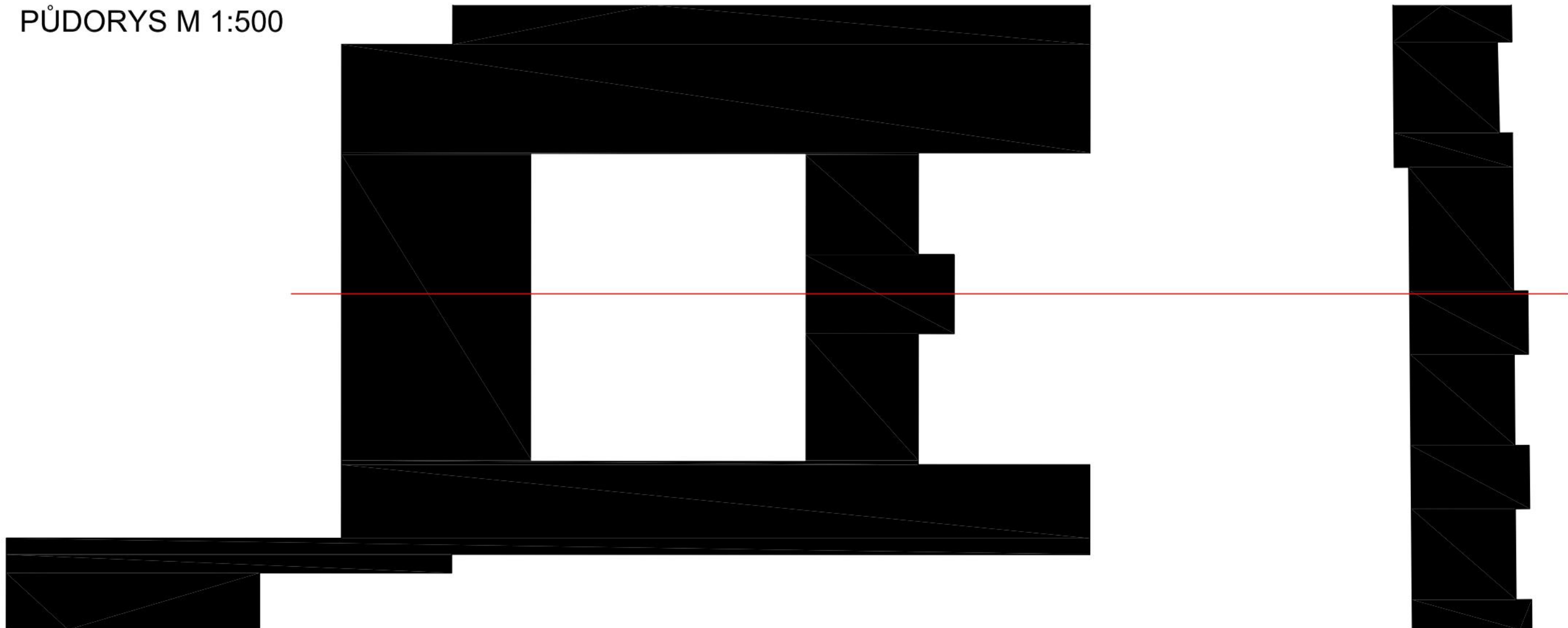


# ULIČNÍ PROFIL M 1:250

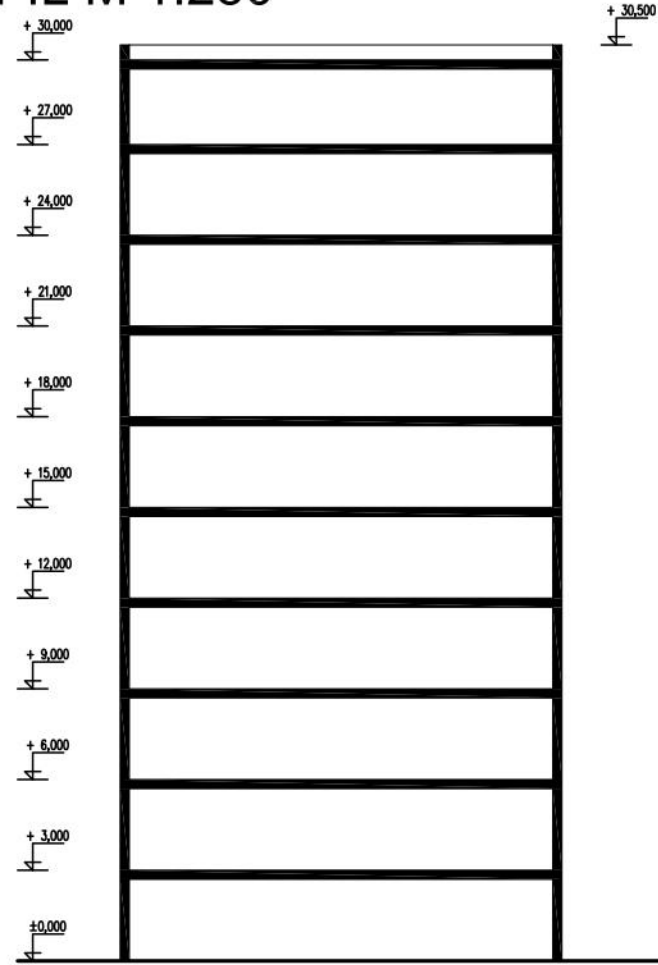
ulice DONOVALSKA



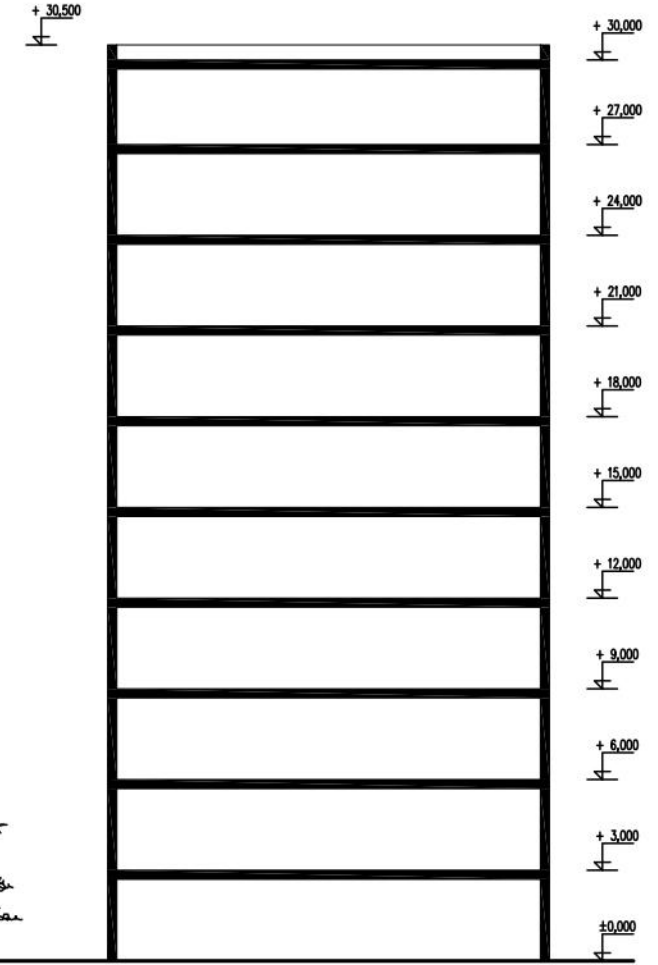
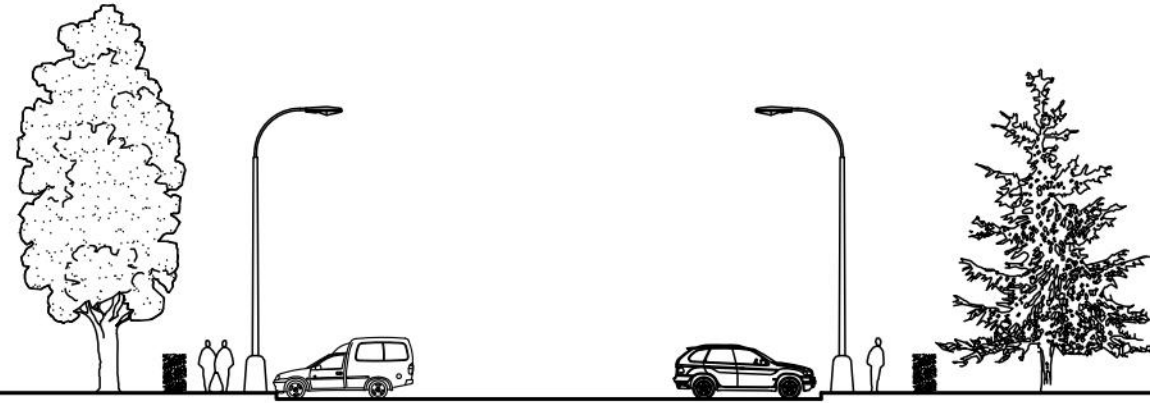
# PŮDORYS M 1:500



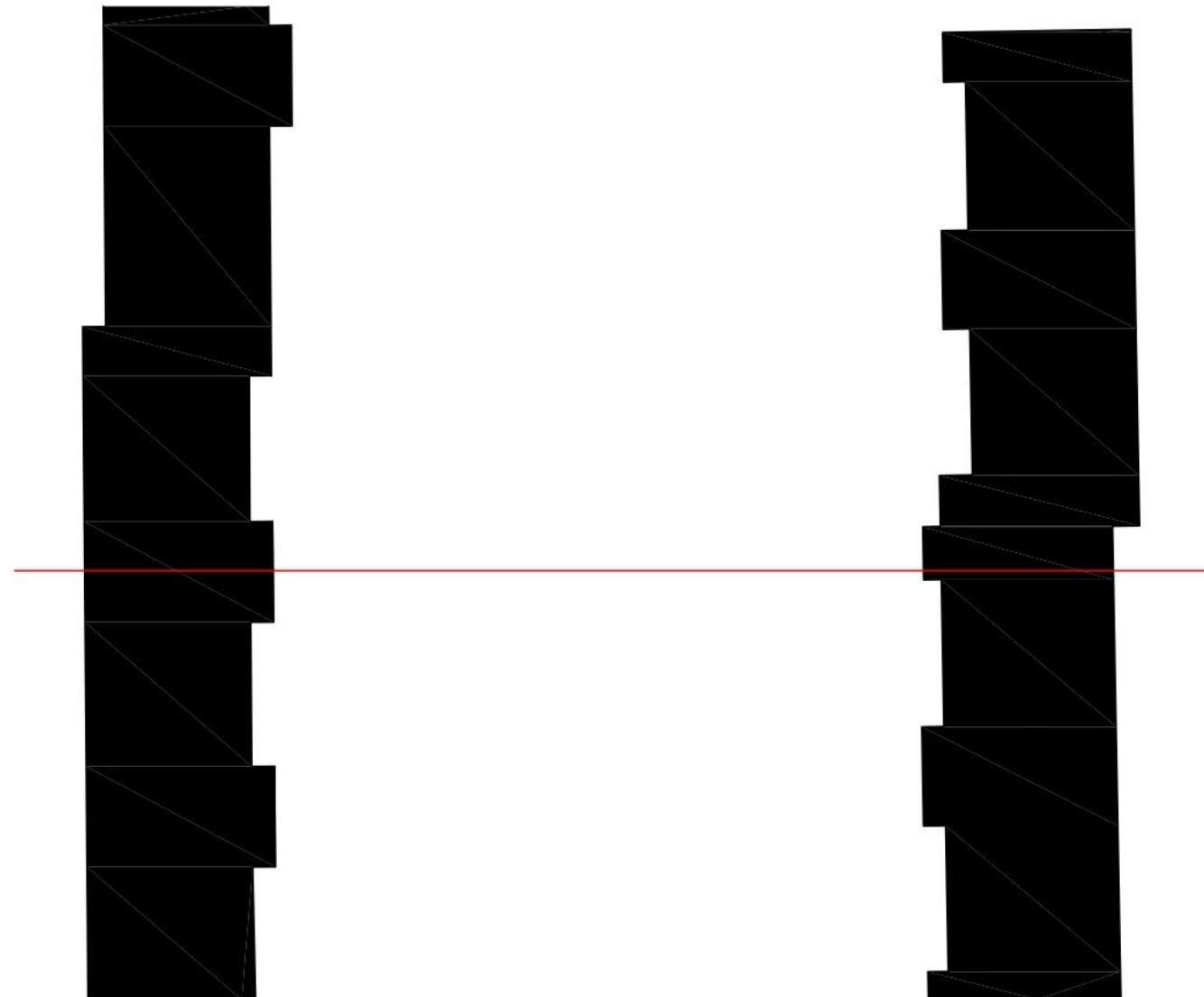
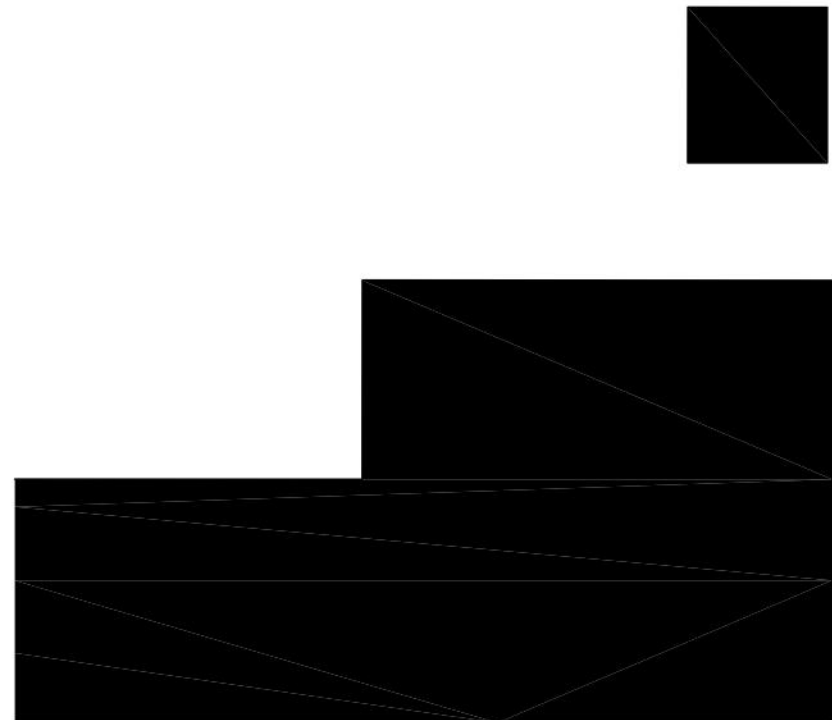
ULIČNÍ PROFIL M 1:250



ulice BRODSKEHO



PŮDORYS M 1:500



# Roztyly

Karolína Kopecká

Urbanismus I, Is 2013



Hlavní

Interface 16

15

Jižní IX

14

13

12

Jihozápadní III. I

Uliční profil Interface

10

Uliční profil

Bocni I.

8

7

Jižní III

6

5

4

3

2

1

Turkova

Jihovýchodní IX

Rožtyly  
očíslování fotek



1 Turkova



9 Boční I.



2 Turkova



10 Boční I.



3 Jihovýchodní II.



11 Jihozápadní II.



4 Jihovýchodní II.



12 Jihozápadní II.



5 Jižní II.



13 Jihozápadní II.



6 Jižní III.



14 Jižní IX.



7 Boční I.



15 Jižní IX.



8 Boční I.



16 Hlavní





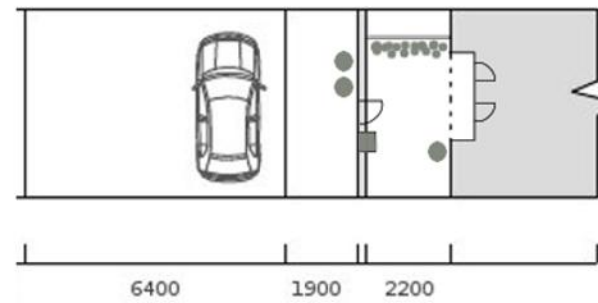
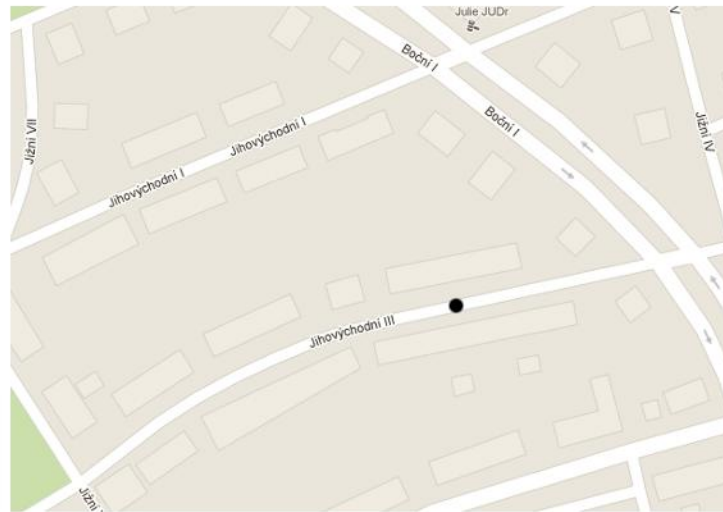
**Roztyly**  
■ Zastavěná plocha 15%  
□ Nezastavěná plocha 85%



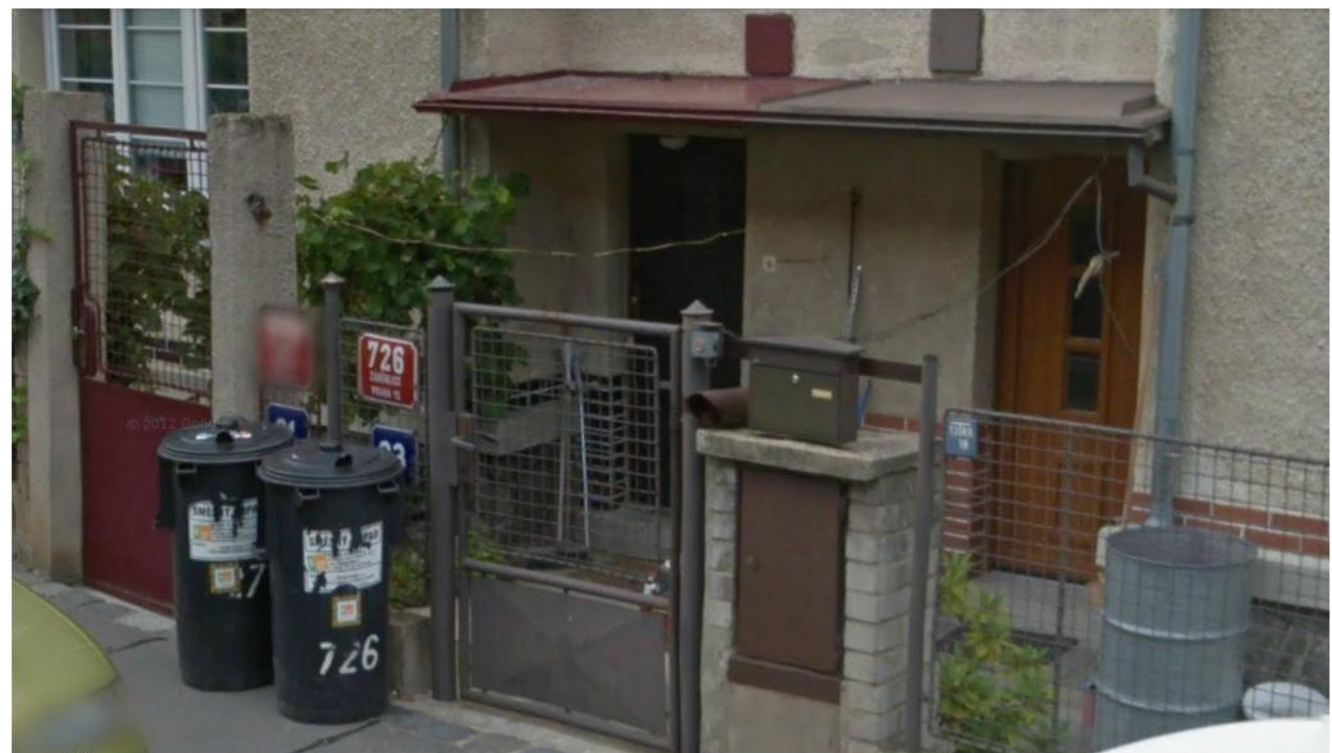
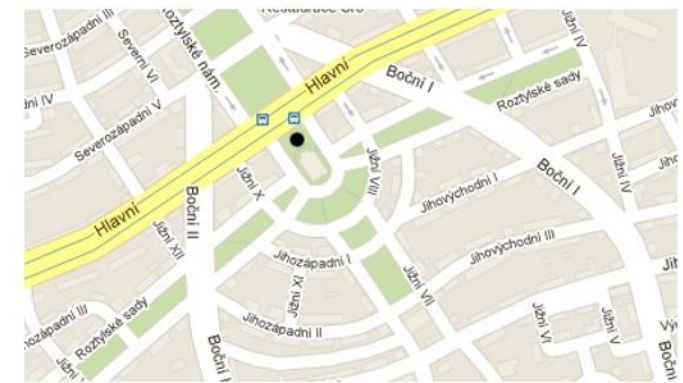
Roztyly  
■ Neveřejná plocha cca 60%  
□ Veřejná plocha cca 40 %



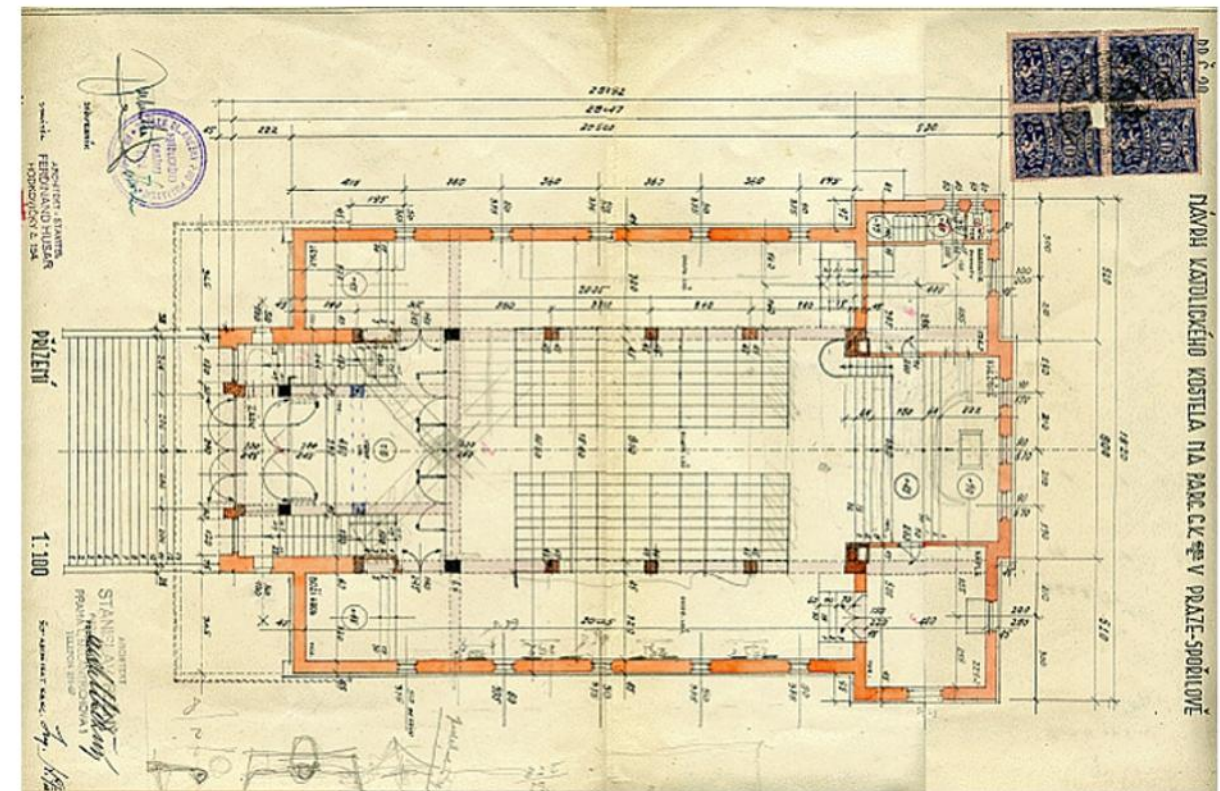
**Roztyly**  
permeabilita  
visibilita



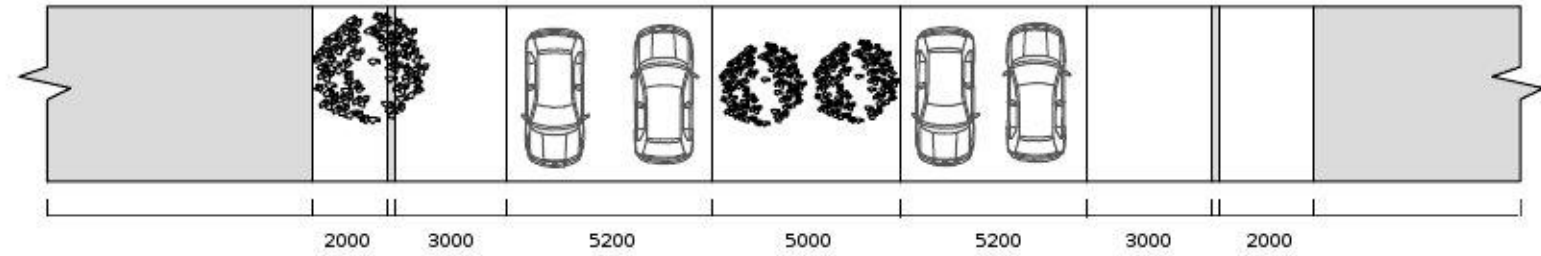
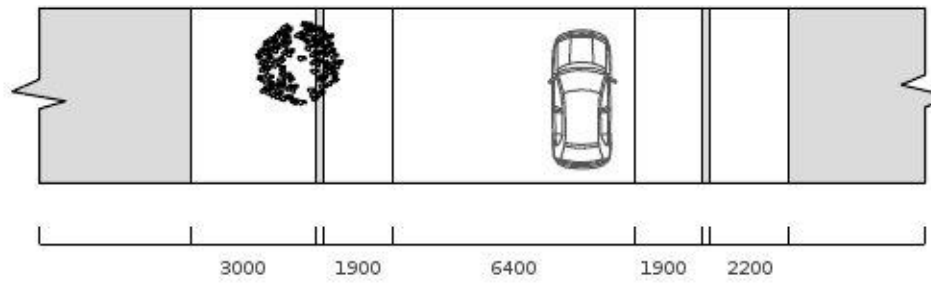
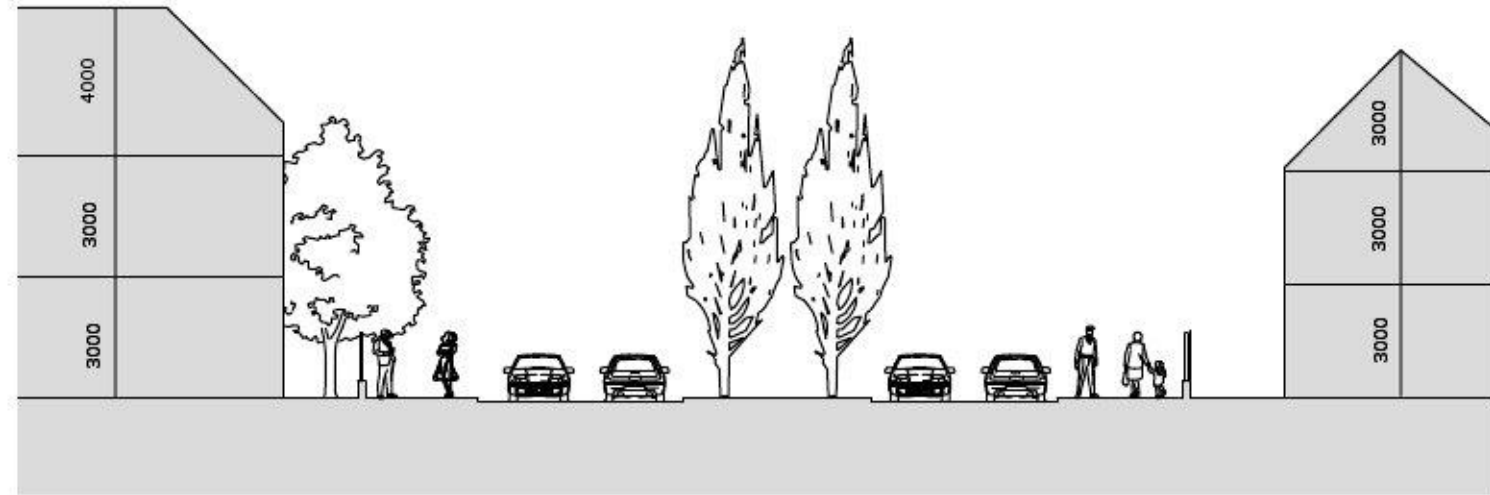
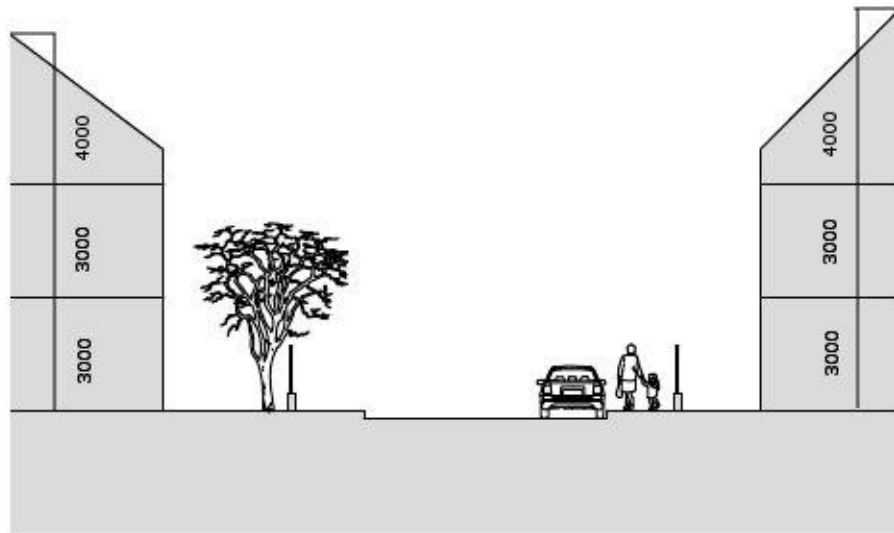
Roztyly Jihovýchodní III. interface



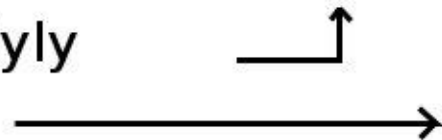
Sv. Anežka Česká



# Uliční profily Roztyly



Jihovýchodní III. Roztyly  
Boční I. Roztyly



# Nusle

Lukáš Kostelecký

Urbanismus I, Is 2013

1:2000 Orientační mapa: čísla - místa pořízení fotografií - hlavní trasa červeně; A,B - umístění uličních profilů; a,b - umístění interface



1 Nuselská



2 Nuselská



3 Nuselská



4 Nuselská



5 Nuselská



6 Nuselská



7 Nuselská



8 Nuselská



9 Rostislavova



10 V Podluží



11 Mečislavova



12 Táborská



13 Vladimírova



14 Vladislavova



15 Svatoslavova



16 V Horkách



17 U Křížku



18 Družstevní



19 U Pernštejských



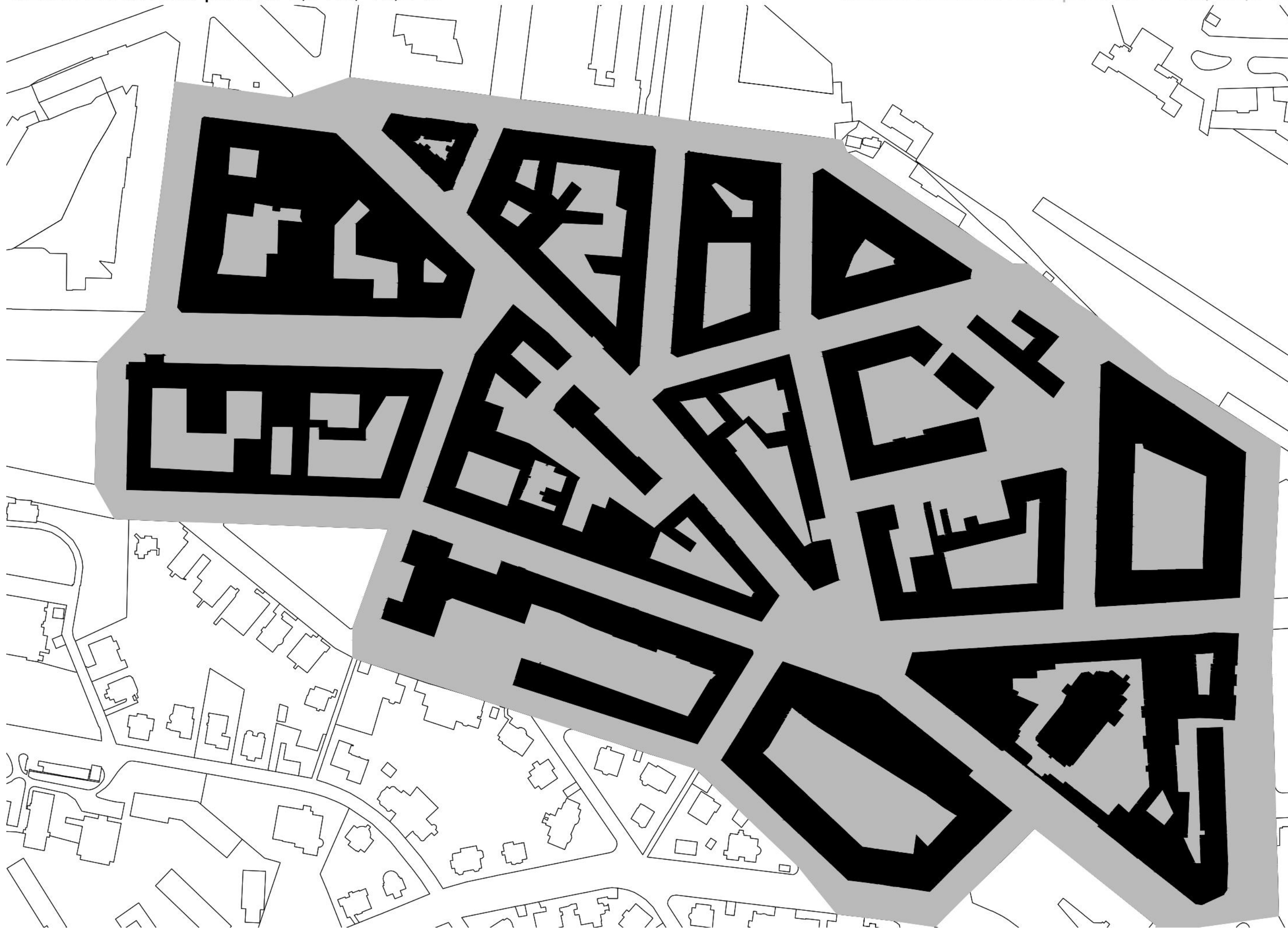
20 Mojmírova





1:2000 Zastavěná plocha: 9,9 ha, 43,2 %

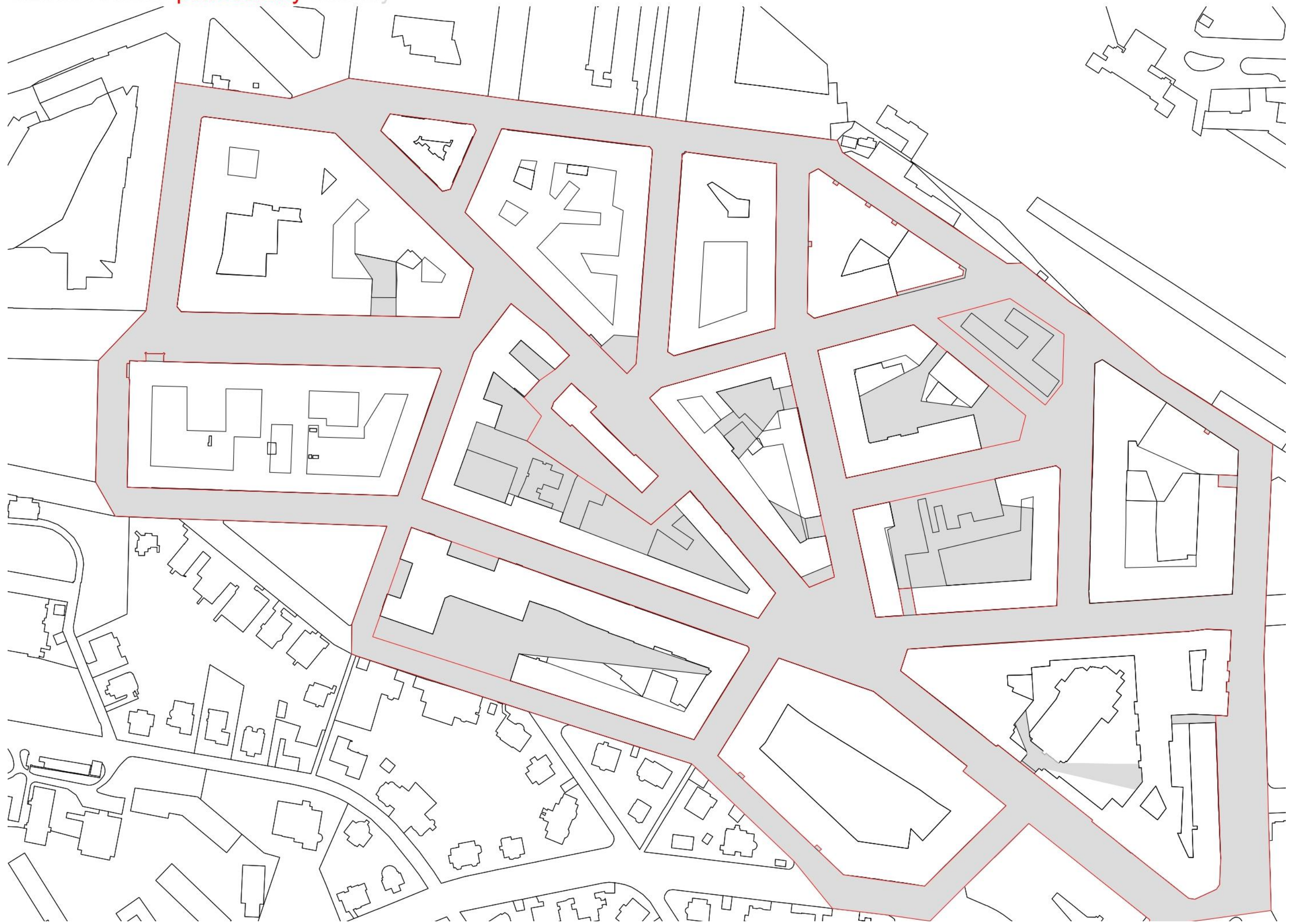
1:2000 Nezastavěná plocha: 13 ha, 56,8 %



1:2000 Veřejný prostor: 8,8 ha, 38,4 %

1:2000 Neveřejný prostor: 14,1 ha, 61,6 %



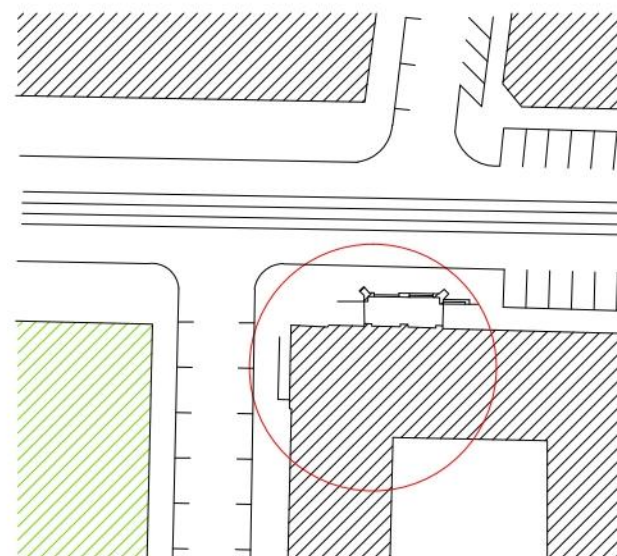


Interface: umístění lokalit a,b - viz orientační mapa

a



Detail 1:1000



#### Nuselská radnice

- novorenesanční stavba z let 1908-09
- průčelí obrácené do Táborské ulice zároveň působí jako dominanta při průhledu ze Sezimovy ulice
- dvouosové rustikované vysoké podloubí
- nad ním naopak trojosost, ve 2. patře arkádový balkon s kuželkovou balustrádou
- volutový štít s hodinami, také nárožní cibulovité věžičky a hlavní věžička

b



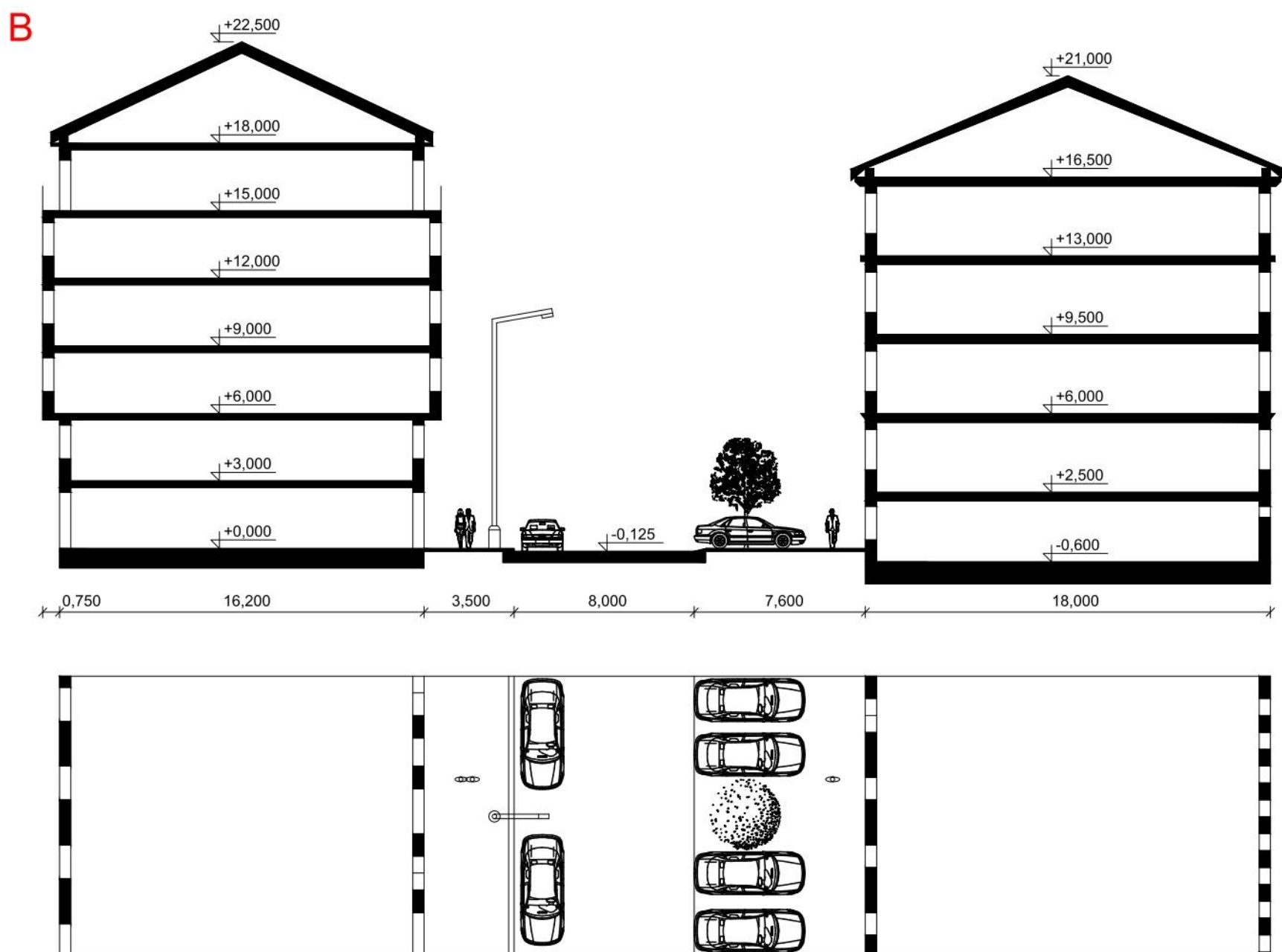
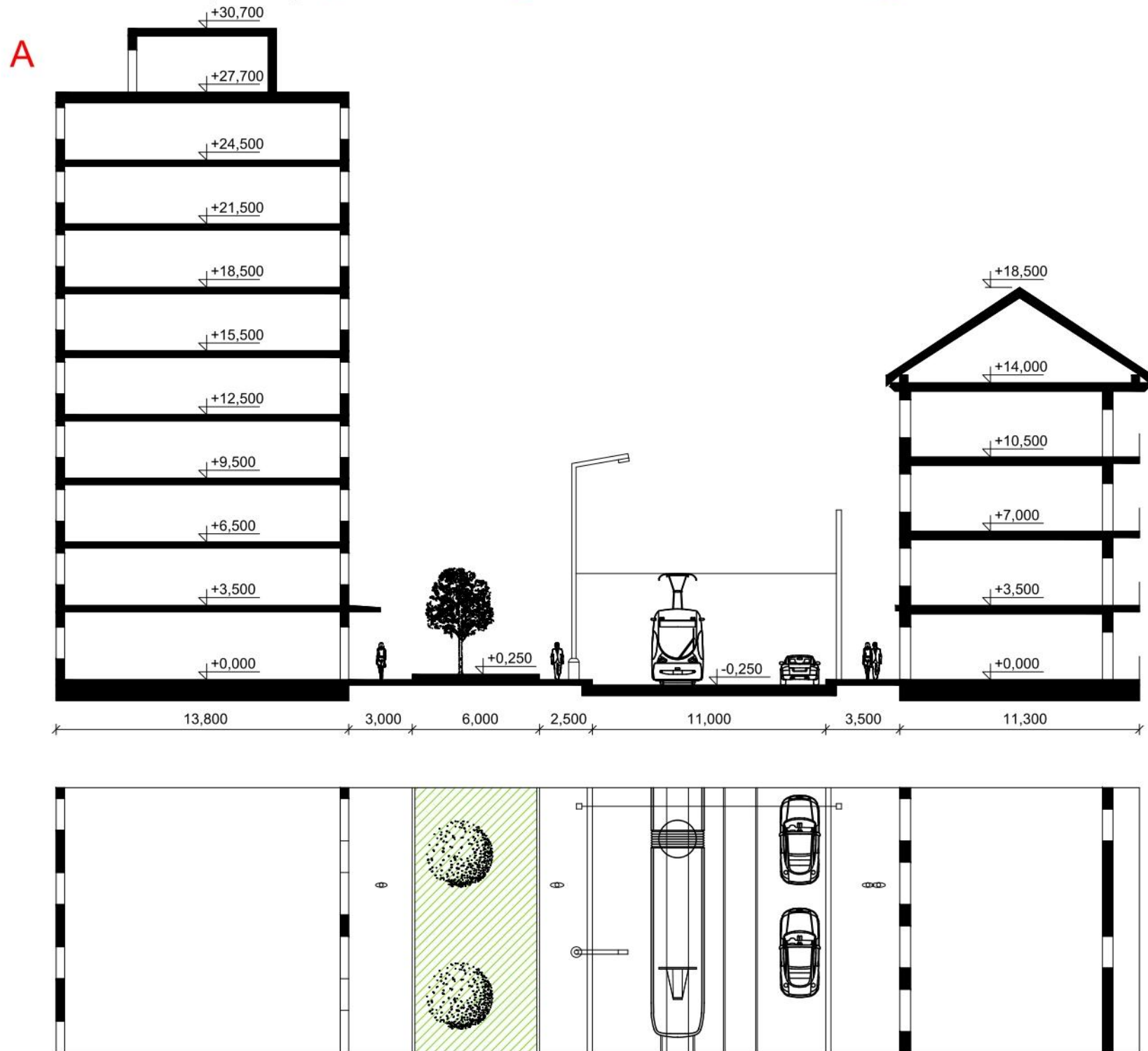
Detail 1:1000



#### Činžovní dům

- prvorepublikový, v ulici Pod Vilami
- výrazná velká nika tvoří zaříznutý předprostor při vstupních dveřích, nad ní jsou umístěny přes tři patra lodžie
- vystupující sklepní půlpatro nad terén
- jemný páskový dekor, výrazné ankóny římsy, vikýře, ...

1:250 Uliční profily: **A** - Nuselská, **B** - V Horkách; umístění profilů **A,B** - viz orientační mapa



Děkujeme za pozornost.