A street view in Prague showing historic buildings, cars, and pedestrians. The image is a street-level view of a narrow street in Prague, lined with multi-story, ornate buildings. The sky is overcast. In the foreground, there are several cars parked or moving along the street, and a few pedestrians. The text is overlaid on the image.

Charakteristika území:  
**Staré Město, Hradčany,  
Malá Strana, Holešovice**

Urbanismus I  
Ondřej Hamršíd  
Simona Sabáčková

# TEXTOVÁ ČÁST

Lokalita: městská část Praha 1

Katastry: Staré Město, Malá Strana, Holešovice

TEXT 1.ČÁST

## Kompozice:

Řešené území sestává ze čtyř oblastí odlišného charakteru zástavby a funkce, ve kterých významně figurují tři kompoziční osy. První osa směřuje ze Staroměstského náměstí přes ulici Pařížská ke „kyvadlu“ na Letné. Tato osa je protnuta kolmou osou, kterou tvoří ulice Široká. Tyto osy utváří téměř souměrné území. Třetí osa směřuje od Náměstí Jana Palacha přes Mánesův most na Malou Stranu a propojuje Staré Město s druhým břehem Vltavy. Území má několik dominant, které výrazně ovlivňují výhledy. Mezi tyto dominanty patří kostel sv. Mikuláše na Staroměstském náměstí, Rudolfinum a kostel Svatého Ducha, letenské kyvadlo a Kramářova vila.

## Doprava:

Z hlediska dopravy je tato oblast velice dobře dostupná. Zahrnuje dvě stanice metra – Staroměstská a Malostranská. Významný podíl má také doprava tramvajová a autobusová. Poněvadž se jedná o historické jádro, některé části jsou řešeny jako pěší zóna. Na území se dá dostat také osobními auty za cenu horších možností parkování.

## Zástavba:

Na tomto území se projevují tři významné typy zástavby. Staré Město je nejstarší z těchto částí a rozkládá se především na rovině, zastavěno je velice hustě domy utvářejícími bloky s vnitřními dvory, které jsou buď soukromé, nebo přístupné veřejnosti průchody. Můžeme uvnitř najít galerie či restaurace. Zástavba, nacházející se v této části tvoří průřez mnoha historických epoch. Přes gotiku, renesanci, baroko, klasicistní zástavbu 19. století až po funkcionalismus. Z hlediska funkcí, v této části převažuje občanská vybavenost, ale významný podíl má i funkce obytná.

# TEXTOVÁ ČÁST

Lokalita: městská část Praha 1

Katastry: Staré Město, Malá Strana, Holešovice

TEXT 2.ČÁST

Občanská vybavenost je velice různorodá. Jedná se o kulturní centrum. Najdeme zde velké množství divadel a galerií. Je zde mnoho staveb sloužících náboženským účelům, školy, vládní instituce, obchody, sídla firem apod. Objekty, ve kterých převažuje občanská vybavenost a služby jsou nejvíce zastoupeny na nábřeží a v okolí Staroměstského náměstí, směrem napravo od řeky se tato funkce stále více mísí s funkcí obytnou.

Pro vybranou část je charakteristická bloková zástavba převážně z 19. Století. Bloky jsou nepravidelně rozčleněny a tvoří spletitou síť ulic protínající se ve křižovatkách, které vytvářejí náměstíčka s posezením a stromy. V domech převažuje obytná funkce s podílem občanské vybavenosti a služeb v parteru. Domy převyšují šířku ulic, mají průměrně 5 pater. Území je přístupné MHD, ale patrná je automobilová doprava.

Ulice jsou jednosměrné s parkováním na obou stranách. Ve vnitroblocích je nižší zástavba. Ulice jsou převážně bez zeleně. Je zastoupena jen stromy na náměstích a malými plochami vyhrazené zeleně okolo kostelů. Na Malé Straně převažují renesanční a barokní domy, které mají charakter uliční zástavby, které se spojují do bloků. Zástavba má funkci občanské vybavenosti a služeb, která se mísí s bydlením ve vyšších patrech. Významný podíl mají v této části zelené plochy.

Zástavba v Hradčanech je poněkud rozvolněná. Objekty jsou rozptýleny mezi zelenými plochami. Funkce obytná je v řešené části zcela nahrazena vybaveností a službami.

Letná má zcela odlišný charakter než ostatní části. Jedná se o významný veřejný park s panoramatickým výhledem a dominantou.

# SCHWARZPLANN M 1:5000

Lokalita: městská část Praha 1

Katastry: Staré Město, Malá Strana, Holešovice

MAPA Č. 1



# SCHWARZPLANN M 1:5000

Lokalita: městská část Praha 1

Katastry: Staré Město, Malá Strana, Holešovice

MAPA Č. 1

## 4 OBLASTI ODLIŠNÉHO TYPU ZÁSTAVBY A FUNKCE:

Staré Město – bloková zástavba s vnitrobloky

Malá Strana - uliční zástavba - spojují se do bloků

Hradčany – rozvolněná zástavba

Letná - veřejný park



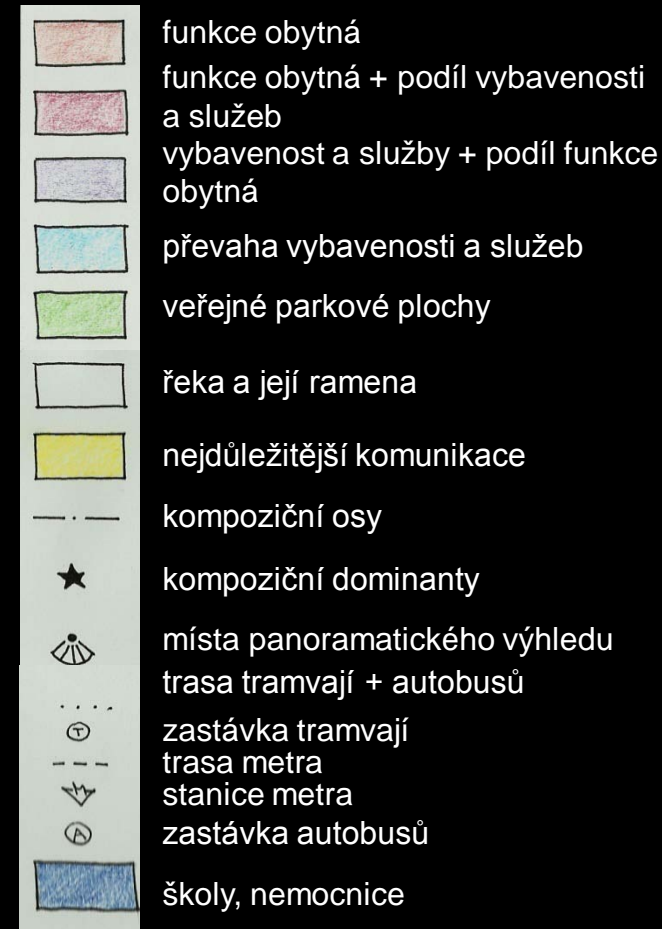
Náměstíčko v průniku ulic Kozí a Haštalská ->

# CHARAKTERISTICKÉ VLASTNOSTI ÚZEMÍ M 1:5000

Lokalita: městská část Praha 1

Katastry: Staré Město, Malá Strana, Holešovice

MAPA Č. 2



# CHARAKTERISTICKÉ VLASTNOSTI ÚZEMÍ M 1:5000

Lokalita: městská část Praha 1

Katastry: Staré Město, Malá Strana, Holešovice

MAPA Č. 2

## CHARAKTERISTIKA ZÁSTAVBY:

- Vnitrobloky - soukromé, nebo přístupné veřejnosti
  - galerie, restaurace
- Průřez mnoha historických epoch
  - gotika, renesance, baroko, klasicistní zástavbu 19. stolní, funkcionalismus

## KOMPOZICE – 3. OSY:

1. osa: Staroměstské náměstí - ulici Pařížská – Čechův most - „kyvadlo“ na Letné
2. osa: kolmá na 1. osu - ulice Široká  
... souměrnost Starého Města
3. osa - náměstí Jana Palacha - Mánesův most - Malá Strana  
...propojuje Staré Město s druhým břehem Vltavy



Příklad vnitrobloku ->

# CHARAKTERISTICKÉ VLASTNOSTI ÚZEMÍ M 1:5000

Lokalita: městská část Praha 1

Katastry: Staré Město, Malá Strana, Holešovice

MAPA Č. 2

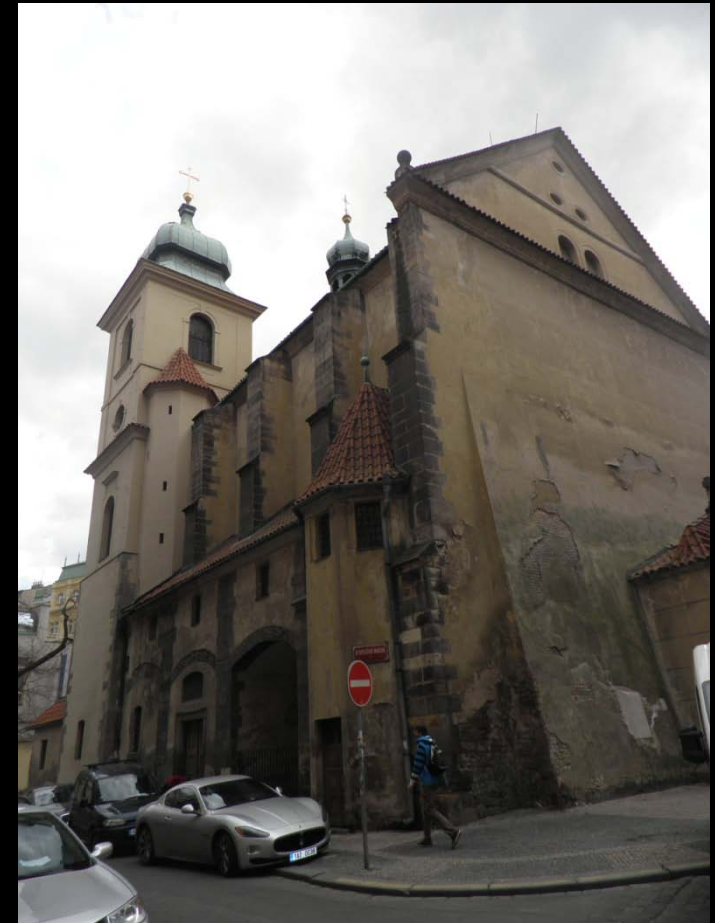
## FUNKCE:

- převažuje občanská vybavenost – různorodá ...kulturní centrum
- divadla a galerie, sakrální stavby, školy, vládní instituce
- funkce obytná - významný podíl
- služby – obchodní domy, obchody v parterech, sídla firem
- Občanská vybavenost a služby - nábřeží a v okolí Staroměstského náměstí, směrem napravo od řeky míšení s funkcí obytnou.

## DOPRAVA:

- dobrá dostupnost
- 2 stanice metra – Staroměstská a Malostranská
- tramvaje
- autobusy
- historické jádro - některé části - pěší zóna.
- osobní doprava

Kostel sv. Ducha->



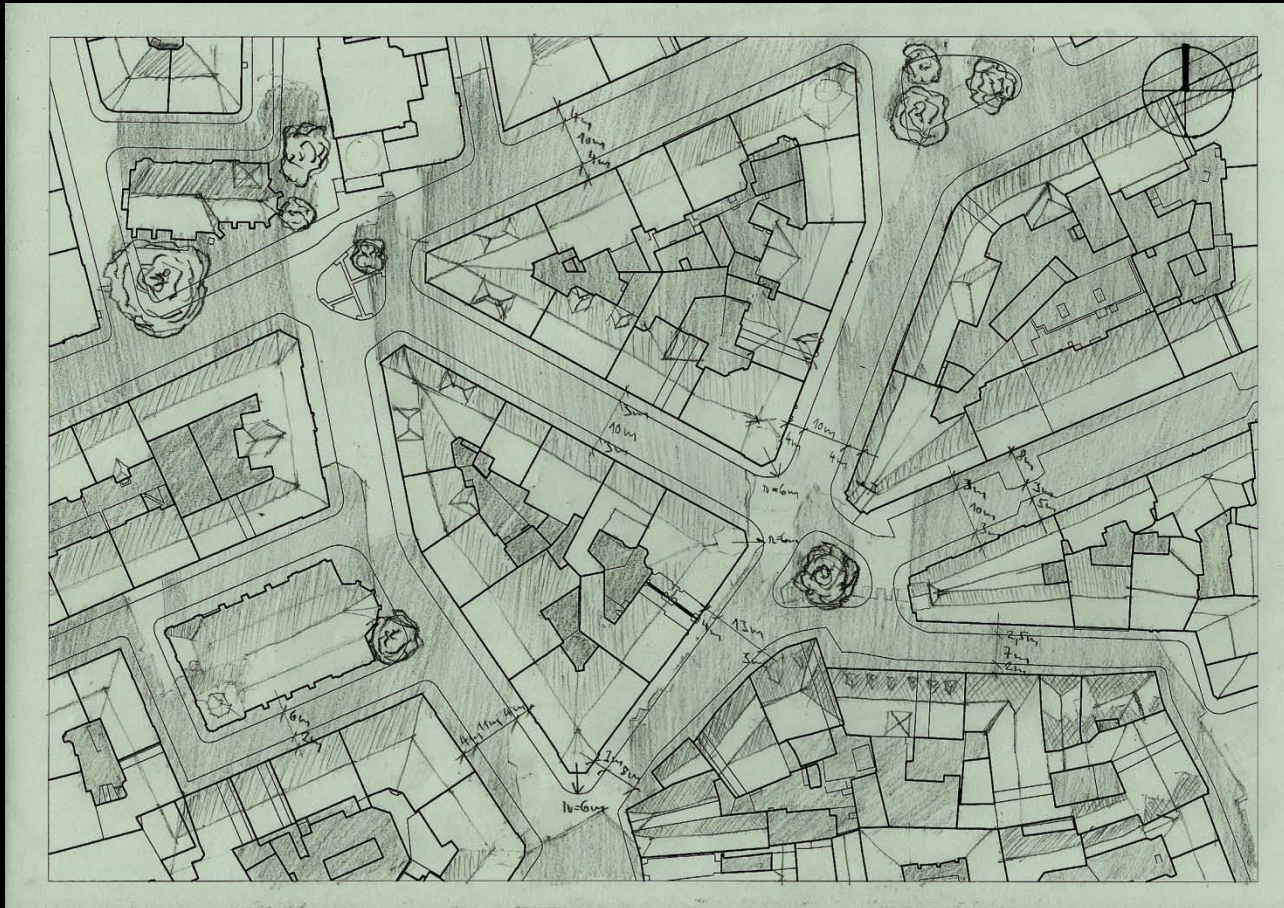


# PROSTOROVĚ – KOMPOZIČNÍ ANALÝZA M 1:1000

Lokalita: městská část Praha 1

Katastry: Staré Město

MAPA Č. 3



# PROSTOROVĚ – KOMPOZIČNÍ ANALÝZA M 1:1000

Lokalita: městská část Praha 1

Katastry: Staré Město

MAPA Č. 3

- nepravidelná síť ulic
- křižovatky – kruhové objezdy - náměstíčka s posezením a stromy
- ve vnitroblocích - nižší zástavba
- domy převyšují šířku ulic, průměrně 5 pater
- chybí zeleň – pouze stromy na náměstích + malé plochy vyhrazené zeleně okolo kostelů



Staroměstské náměstí ->

# PROVOZNĚ – FUNKČNÍ ANALÝZA M 1:1000

Lokalita: městská část Praha 1

Katastry: Staré Město

MAPA Č. 4



Počet podlaží budov v území:

- budovy z 19.-20.století....5NP+ podkroví
- budovy starší.....2-4 NP+půda
- šikmá keramická střešní krajina.

# PROVOZNĚ – FUNKČNÍ ANALÝZA M 1:1000

Lokalita: městská část Praha 1

Katastry: Staré Město

MAPA Č. 4

- bloková zástavba převážně z 19. Století.
- převažuje obytná funkce
- občanská vybavenost a služby v parteru
- automobilová doprava + MHD
- ulice – jednosměrné, parkování na obou stranách



Průhled na Staroměstské náměstí ->

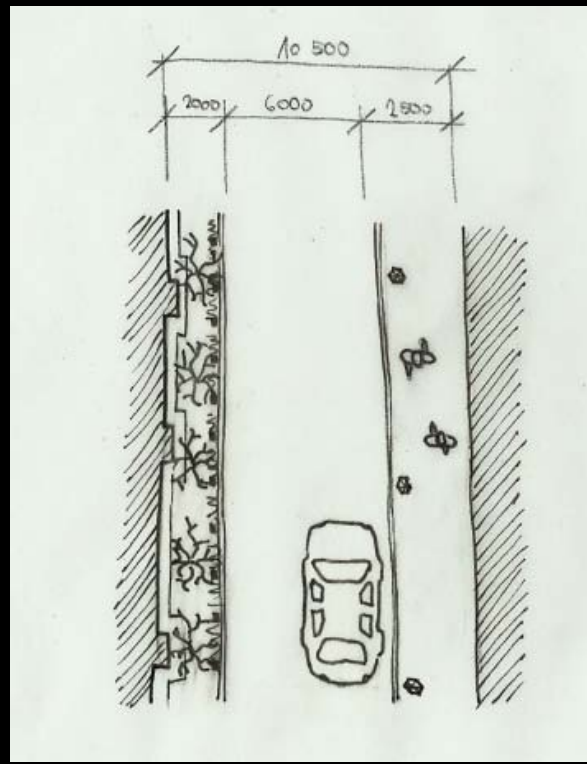
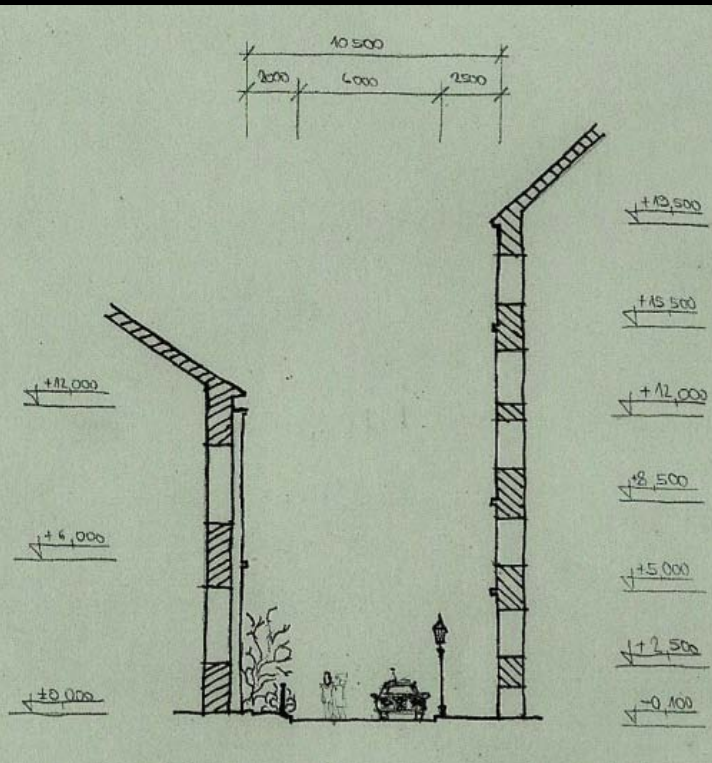
# ULIČNÍ PROFIL

## M 1:200

Lokalita: městská část Praha 1

Katastry: Staré Město – ULICE SALVÁTORSKÁ

1. řez
2. Půdorys
3. fotografie



1

2

3

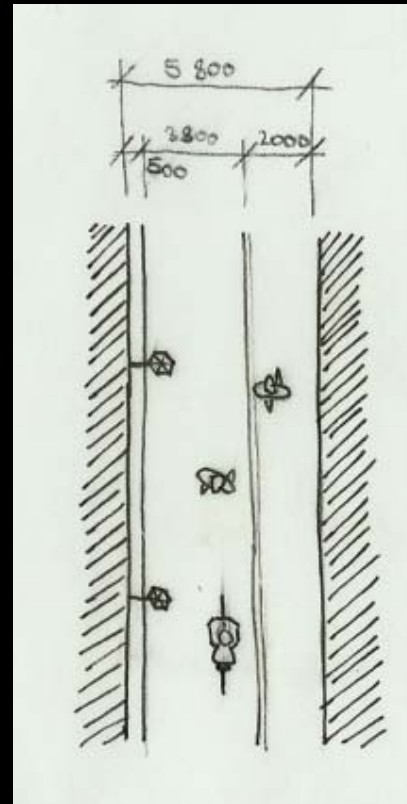
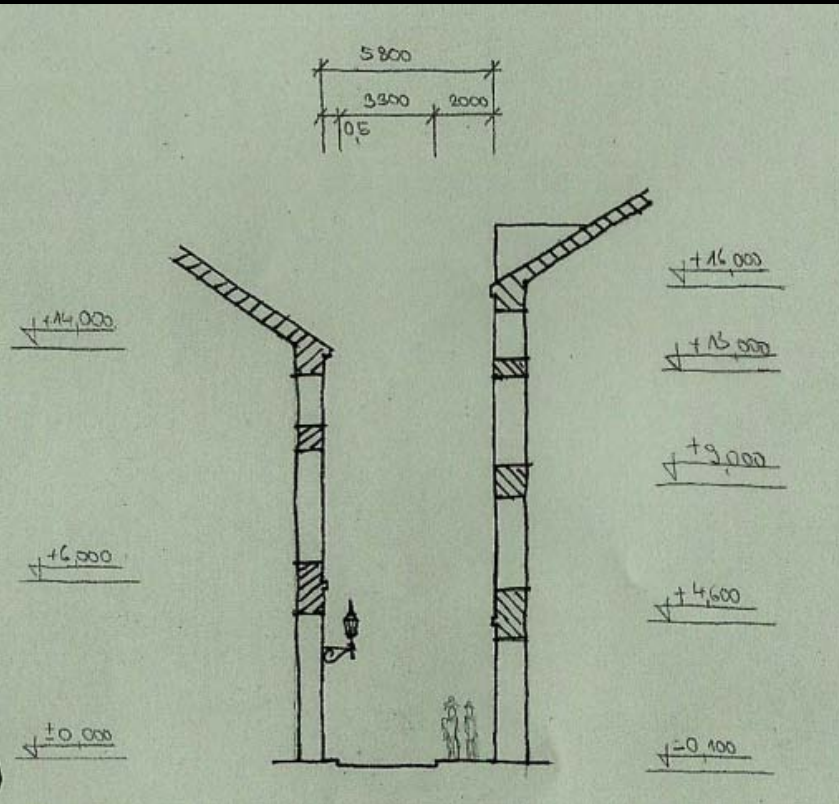
# ULIČNÍ PROFIL

## M 1:200

Lokalita: městská část Praha 1

Katastry: Staré Město – ULICE TÝNSKÁ

1. řez
2. Půdorys
3. fotografie



1

2

3

# FOTODOKUMENTACE

Lokalita: městská část Praha 1

Katastry: Staré Město



Ondřej Hamršíd, Simona Sabáčková / 4.semestr / rok: 2011/snímek 15

# STAROMĚSTSKÉ NÁMĚSTÍ

Lokalita: městská část Praha 1

Katastry: Staré Město

FOTO Č. 1



Ondřej Hamršmíd, Simona Sabáčková / 4.semestr / rok: 2011/snímek 16



# ULICE KAPROVA

Lokalita: městská část Praha 1

Katastry: Staré Město

FOTO Č. 2



# STAROMĚSTSKÉ NÁMĚSTÍ - KOSTEL SV. MIKULÁŠE

Lokalita: městská část Praha 1

Katastry: Staré Město

FOTO Č. 3



# ULICE DLOUHÁ

Lokalita: městská část Praha 1

Katastry: Staré Město

FOTO Č. 4, 5

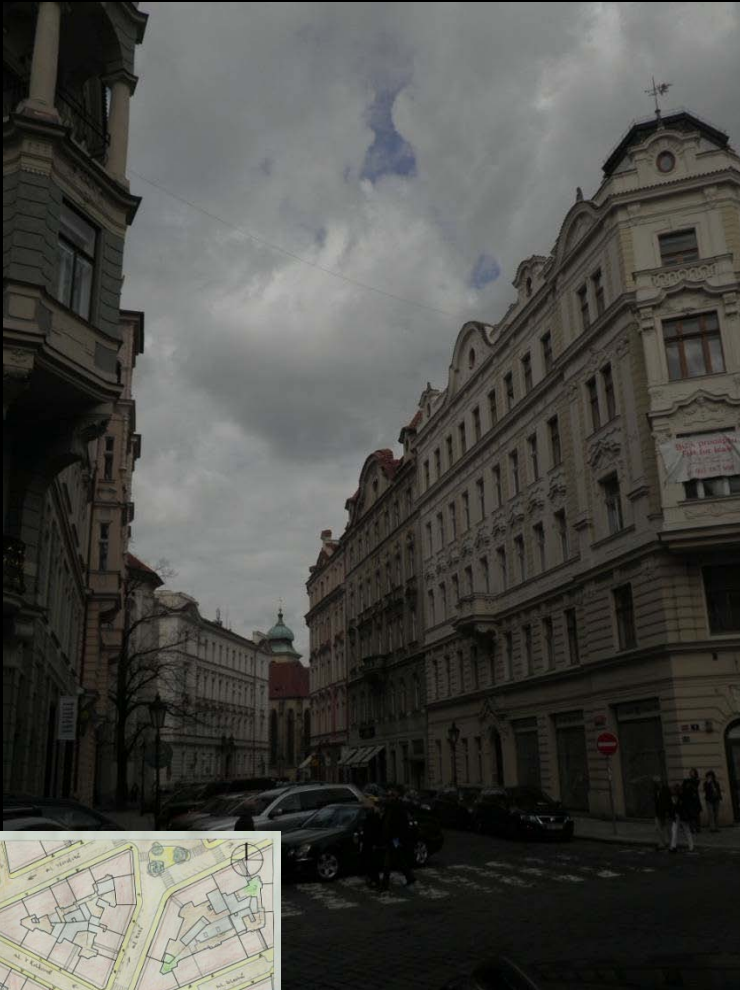


# ULICE DUŠNÍ, ULICE TÝNSKÁ

Lokalita: městská část Praha 1

Katastry: Staré Město

FOTO Č. 6, 7



# ULICE DLOUHÁ, ULICE KOZÍ

Lokalita: městská část Praha 1

Katastry: Staré Město

FOTO Č. 8, 9



# ULICE MASNÁ, ULICE DLOUHÁ

Lokalita: městská část Praha 1

Katastry: Staré Město

FOTO Č. 10, 11

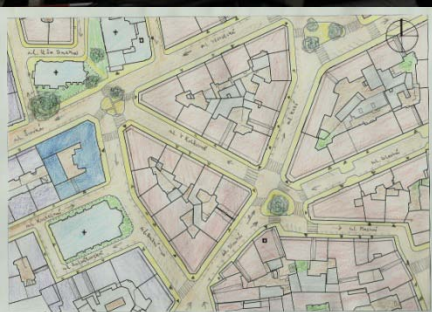
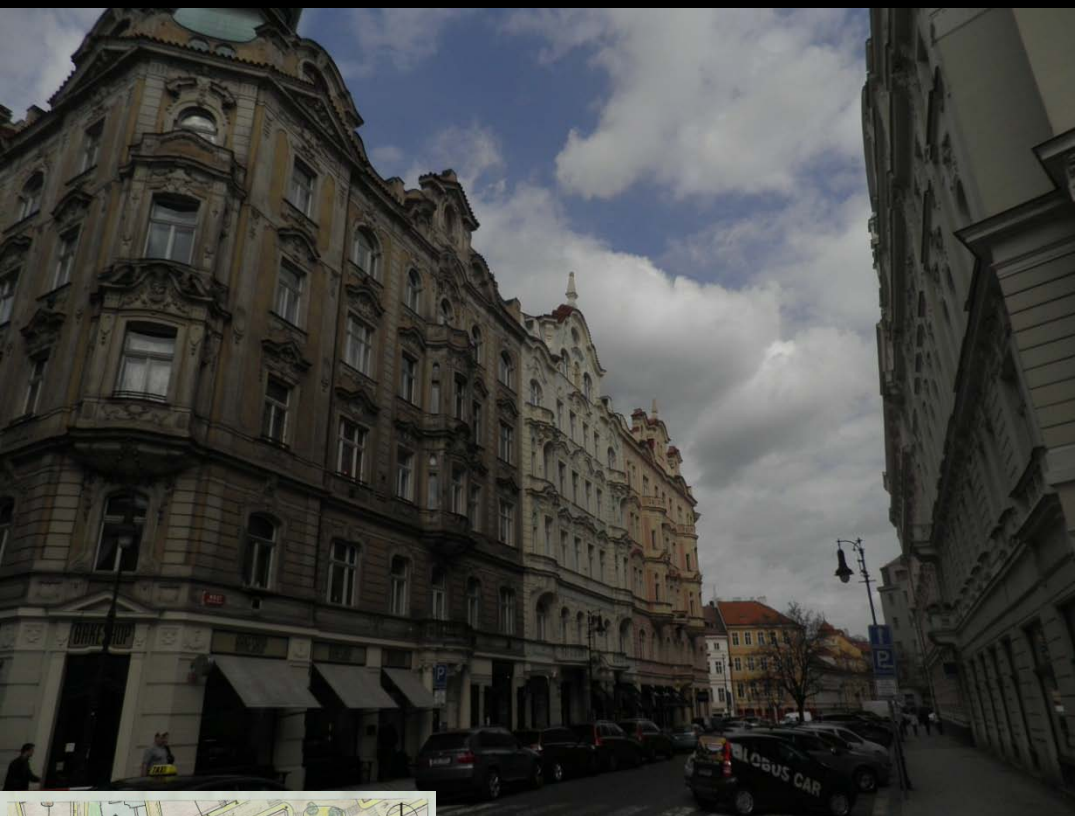


# ULICE KOZÍ, ULICE V KOLKOVNĚ

Lokalita: městská část Praha 1

Katastry: Staré Město

FOTO Č. 12, 13



# ULICE KOZÍ, ULICE VĚZEŇSKÁ

Lokalita: městská část Praha 1

Katastry: Staré Město

FOTO Č. 14, 15



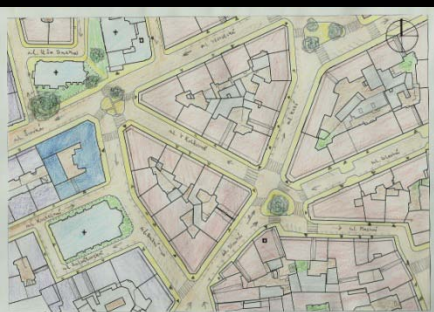


# ULICE DUŠNÍ A ULICE V KOLKOVNĚ, ULICE ŠIROKÁ

Lokalita: městská část Praha 1

Katastry: Staré Město

FOTO Č. 16, 17



# ULICE V KOLKOVNĚ, ULICE DUŠNÍ

Lokalita: městská část Praha 1

Katastry: Staré Město

FOTO Č. 18, 19

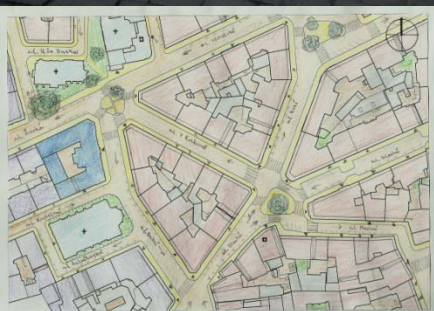


# ULICE KOSTEČNÁ, ULICE SALVÁTORSKÁ, ULICE SALVÁTORSKÁ

Lokalita: městská část Praha 1

Katastry: Staré Město

FOTO Č. 20, 21, 22



Děkujeme za pozornost